

SC1500-2

クローラクレーン／ラフィングタワー



ENVIRONMENT-FRIENDLY CRANES
FOR A NEW ERA

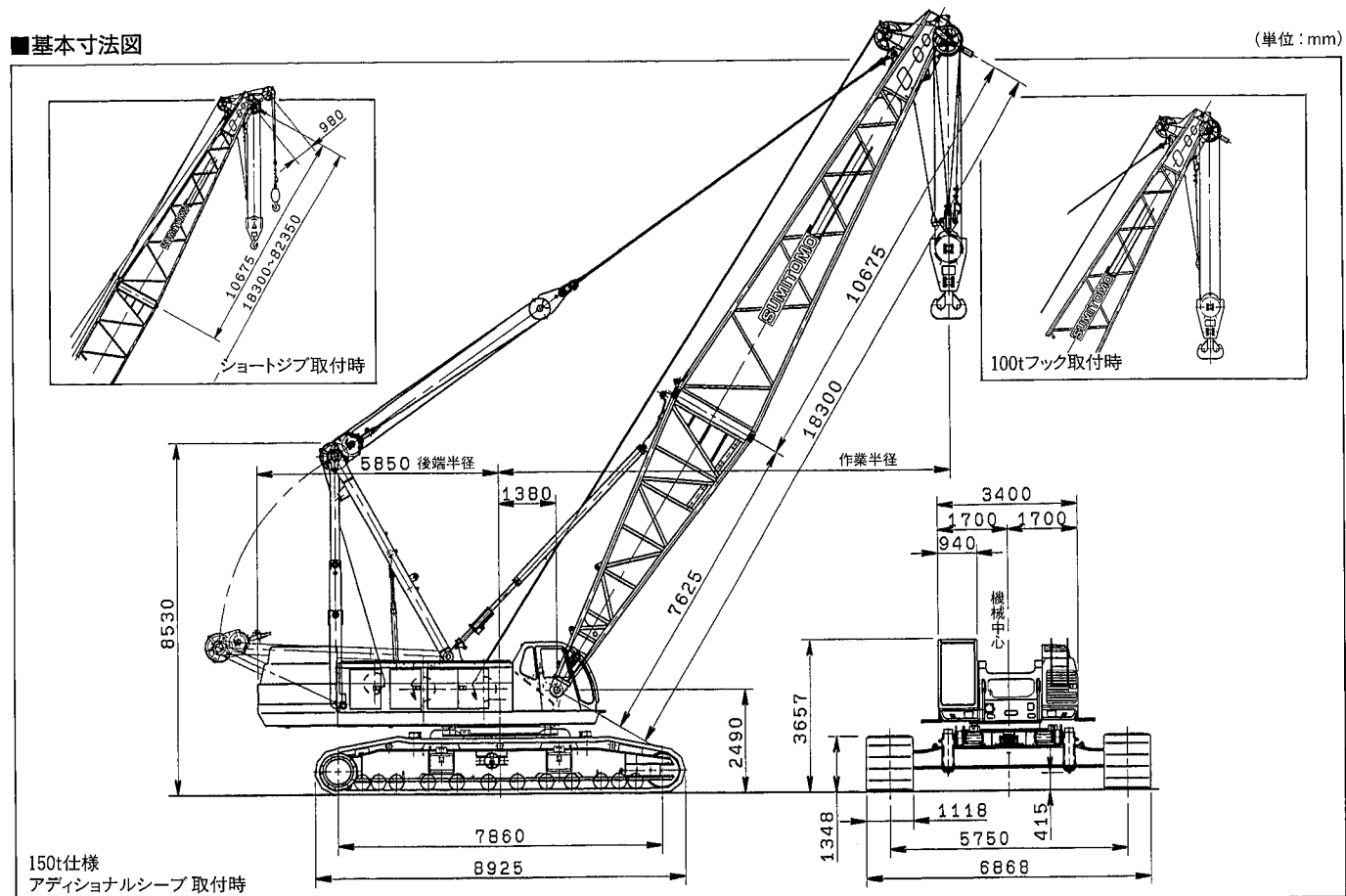
 住友建機株式会社

本 社 〒104 東京都中央区新川1-28-44 (K&Tビル) ☎(03)3297-8790

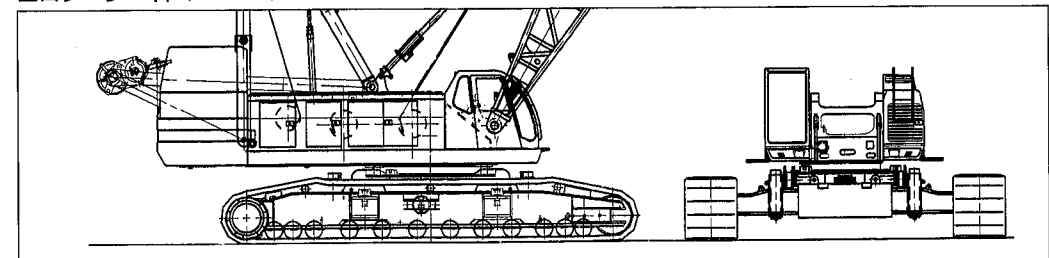
SUMITOMO

クローラクレーン

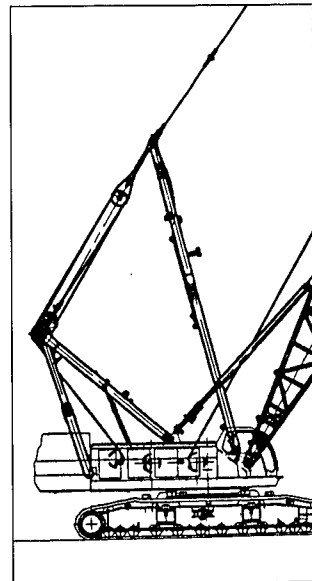
■基本寸法図



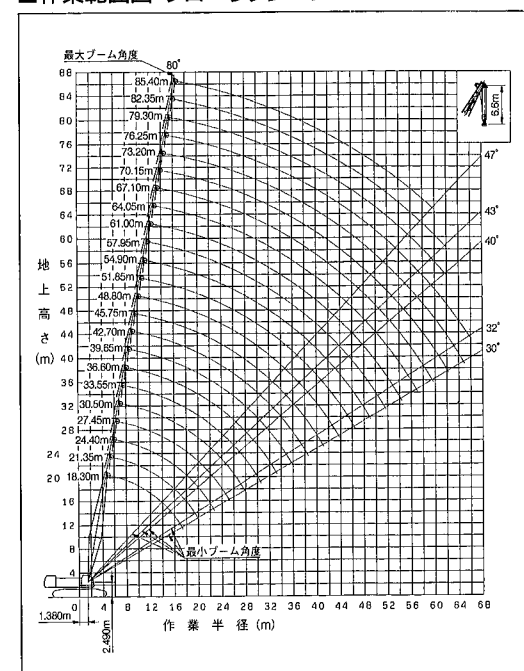
■ローウエイト(オプション)



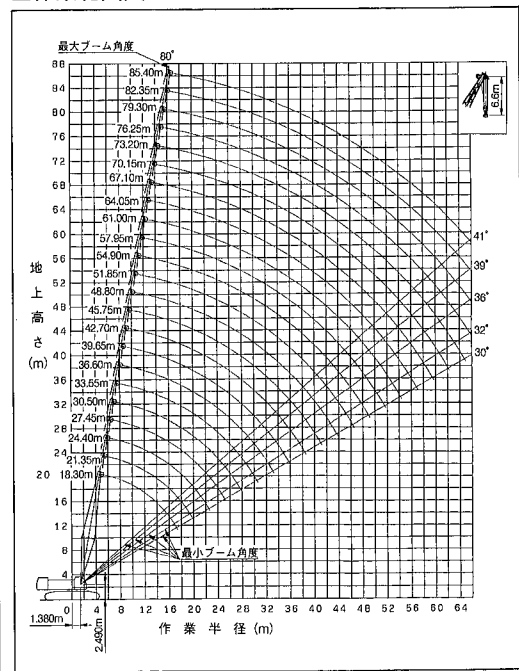
■ライブマスト(オプション)



■作業範囲図 クローラクレーン



■作業範囲図 クローラクレーン (ローウエイト仕様)



■クレーン構成表

ブーム長さ(m)		18.30	21.35	24.40	27.45	30.50	33.55	36.60	39.65	42.70	45.75	48.80	51.85	54.90	57.95	61.00	64.05	67.10	70.15	73.20	76.25	79.30	82.35	85.40
レール	ライブマスト無	○	○	○	○	○	○	○	○	○	○	○	○	○	○	○	○	○	×	×	×	×	×	×
	ライブマスト付	×	×	×	×	×	×	×	×	×	×	○	○	○	○	○	○	○	○	○	○	○	○	○
補助フ	ライブマスト無	×	×	×	×	×	×	◎	◎	◎	◎	◎	◎	◎	◎	◎	◎	◎	○	×	×	×	×	×
	ライブマスト付	×	×	×	×	×	×	×	×	×	×	◎	◎	◎	◎	◎	◎	◎	◎	◎	×	×	×	×
ショートジブ		△	△	△	△	△	○	○	○	○	○	○	○	○	○	○	○	○	○	○	○	○	○	×

注記 1. ○印: 組合せ可。2. ○印: 組合せ可。3. ×印: 組合せ不可。4. △印: 150t仕様アディショナルシーブ取付可能範囲。なおアディショナルシーブ取付時はショートジブ使用不可。

■ブーム構成表

ブーム長さ (m)	ブーム構成 (●印はブームガイドライン取付位置)											
18.30	●	●	●	●	●	●	●	●	●	●	●	●
21.35	●	●	●	●	●	●	●	●	●	●	●	●
24.40	●	●	●	●	●	●	●	●	●	●	●	●
27.45	●	●	●	●	●	●	●	●	●	●	●	●
30.50	●	●	●	●	●	●	●	●	●	●	●	●
33.55	●	●	●	●	●	●	●	●	●	●	●	●
36.60	●	●	●	●	●	●	●	●	●	●	●	●
39.65	●	●	●	●	●	●	●	●	●	●	●	●
42.70	●	●	●	●	●	●	●	●	●	●	●	●
45.75	●	●	●	●	●	●	●	●	●	●	●	●
48.80	●	●	●	●	●	●	●	●	●	●	●	●
51.85	●	●	●	●	●	●	●	●	●	●	●	●
54.90	●	●	●	●	●	●	●	●	●	●	●	●
57.95	●	●	●	●	●	●	●	●	●	●	●	●
61.00	●	●	●	●	●	●	●	●	●	●	●	●
64.05	●	●	●	●	●	●	●	●	●	●	●	●
67.10	●	●	●	●	●	●	●	●	●	●	●	●
70.15	●	●	●	●	●	●	●	●	●	●	●	●
73.20	●	●	●	●	●	●	●	●	●	●	●	●
76.25	●	●	●	●	●	●	●	●	●	●	●	●
79.30	●	●	●	●	●	●	●	●	●	●	●	●
82.35	●	●	●	●	●	●	●	●	●	●	●	●
85.40	●	●	●	●	●	●	●	●	●	●	●	●

※B: ボトムブーム、T: トップブーム

■補助ジブ構成表

ジブ長さ (m)	ジブオフセット角度 10°	ジブオフセット角度 30°	ジブ構成
12.20	○	○	●
18.30	○	○	●
24.40	○	○	●
30.50	○	○	●

クレーンブーム

■アディショナルシーブ付 ライブマスト無
カウンタウエイト質量64.9t

ブーム長さ (m)	18.30	21.35	24.40	27.45	30.50
作業半径 (m)	5.0	150.0			
5.5	148.0	140.6/5.6			
6.0	146.0	138.8	130.0/6.1		
6.5	144.1	135.9	130.0	122.6/6.6	
7.0	136.6	133.5	129.7	120.9	112.2/7.2
8.0	112.6	112.5	112.5	112.5	109.3
9.0	93.6	93.5	93.5	93.4	93.3
10.0	80.0	79.8	79.8	79.7	79.5
12.0	61.6	61.5	61.4	61.3	61.1
14.0	49.9	49.7	49.6	49.5	49.2
16.0	41.8	41.6	41.4	41.3	41.0
18.0	37.5/17.4	35.6	35.4	35.3	35.0
20.0		31.0	30.8	30.7	30.4
22.0			27.2	27.1	26.7
24.0			26.1/22.7	24.1	23.8
26.0				22.5/25.3	21.4
28.0					19.4
ロープ掛本数	13	13	11	11	11

■アディショナルシーブ付 ライブマスト無 ローウエイト
カウンタウエイト質量76.9t ローウエイト質量18.0t

ブーム長さ (m)	18.30	21.35	24.40	27.45	30.50
作業半径 (m)	5.0	150.0			
5.5	148.0	140.6/5.6			
6.0	146.0	138.8	130.0/6.1		
6.5	144.1	135.9	130.0	122.6/6.6	
7.0	136.6	133.5	129.7	120.9	112.2/7.2
8.0	112.6	112.5	112.5	112.5	109.3
9.0	101.3	101.0	100.7	100.4	95.4
10.0	90.7	89.7	88.7	88.4	88.2
12.0	72.3	72.2	72.0	71.9	71.7
14.0	59.7	59.5	59.3	59.2	59.0
16.0	49.6	49.5	49.4	49.3	49.3
18.0	43.3/17.4	42.8	42.6	42.4	42.2
20.0		37.4	37.1	37.0	36.7
22.0			32.9	32.7	32.4
24.0			31.6/22.7	29.2	28.9
26.0				27.3/25.3	26.1
28.0					23.7
ロープ掛本数	13	13	11	11	11

- 【注意事項】
1. 本表に示す定格総荷重は水平堅土上における値で転倒荷重の78%以内および移動式クレーン構造規格で定める前方安定度が1.15以上の両方を満足する値です。
 2. 実際に吊り上げ得る荷重は上表の値からフック(主フック)、バケット等吊り具一切の質量を差し引いた値となります。
 3. 作業を行う場合は必ずクローラを拡張し、ハイマストにしてください。
 4. □で示された定格総荷重は、機械の強度より制限された値であり、転倒に至らず破損する恐れがありますので、注意してください。
 5. ローウエイトはオプションです。

■アディショナルシーブ無 ライブマスト無 カウンタウエイト質量64.9t

(単位：t)

ブーム長さ(m) 作業半径(m)	18.30	21.35	24.40	27.45	30.50	33.55	36.60	39.65	42.70	45.75	48.80	51.85	54.90	57.95	61.00	64.05	67.10
5.0	100.0																
5.5	100.0	100.0/5.6															
6.0	100.0	100.0	100.0/6.1														
6.5	100.0	100.0	100.0	100.0/6.6													
7.0	100.0	100.0	100.0	100.0	100.0/7.2	100.0/7.7											
8.0	100.0/8.6	100.0/8.6	100.0/8.6	100.0/8.6	100.0/8.6	100.0/8.6	90.0/8.2	88.9/8.7									
9.0	93.9	93.8	93.7	93.6	93.5	93.3	90.0	88.1	80.0/9.5	75.0/9.8							
10.0	80.2	80.1	80.0	79.9	79.7	79.6	79.6	79.4	79.4	75.0	70.8/10.3	66.1/10.9	61.9/11.4	57.9/11.9			
12.0	61.9	61.8	61.6	61.5	61.3	61.1	61.1	60.9	60.8	60.8	60.6	60.4	60.3	57.7	53.5/12.5	47.0/13.0	41.6/13.5
14.0	50.2	50.0	49.8	49.7	49.4	49.3	49.3	49.0	49.0	48.9	48.7	48.5	48.4	48.2	48.0	44.2	41.2
16.0	42.0	41.8	41.6	41.5	41.2	41.1	41.0	40.8	40.7	40.6	40.4	40.2	40.1	39.9	39.7	39.6	39.4
18.0	37.7/17.4	35.8	35.6	35.5	35.2	35.0	35.0	34.7	34.6	34.5	34.3	34.1	34.0	33.8	33.6	33.5	33.3
20.0		31.3	31.0	30.9	30.6	30.4	30.4	30.1	30.0	29.9	29.6	29.4	29.3	29.1	28.9	28.8	28.6
22.0			27.4	27.2	26.9	26.7	26.7	26.4	26.3	26.2	25.9	25.7	25.7	25.4	25.2	25.1	24.9
24.0			26.3/22.7	24.3	24.0	23.8	23.7	23.5	23.3	23.2	23.0	22.7	22.7	22.4	22.2	22.1	21.9
26.0				22.7/25.3	21.6	21.4	21.3	21.0	20.9	20.8	20.5	20.3	20.2	19.9	19.7	19.6	19.4
28.0					19.6	19.3	19.3	19.0	18.8	18.7	18.4	18.2	18.1	17.8	17.6	17.5	17.3
30.0						17.6	17.5	17.2	17.1	16.9	16.7	16.4	16.3	16.1	15.8	15.8	15.5
32.0						17.2/30.6	16.0	15.7	15.6	15.4	15.1	14.9	14.8	14.5	14.3	14.2	14.0
34.0							15.2/33.2	14.4	14.3	14.1	13.8	13.6	13.5	13.2	13.0	12.9	12.6
36.0								13.4/35.9	13.1	13.0	12.7	12.4	12.3	12.0	11.8	11.7	11.4
38.0									12.1	12.0	11.7	11.4	11.3	11.0	10.8	10.7	10.4
40.0									11.9/38.5	11.1	10.7	10.5	10.4	10.1	9.9	9.8	9.5
42.0										10.6/41.2	9.9	9.7	9.6	9.3	9.0	8.9	8.7
44.0											9.3/43.8	9.0	8.8	8.5	8.3	8.2	7.9
46.0												8.3	8.2	7.9	7.6	7.5	7.2
48.0												8.2/46.5	7.6	7.3	7.0	6.9	6.6
50.0													7.3/49.1	6.7	6.5	6.3	6.1
52.0														6.3/51.7	6.0	5.8	5.5
54.0															5.5	5.4	5.1
56.0															5.4/54.4	4.9	4.6
58.0																4.8/57.0	4.3
60.0																	3.8/59.7
ロープ掛本数	10	10	10	10	10	10	8	8	7	6	6	6	5	5	5	4	4

■アディショナルシーブ無 ライブマスト無 ロワーウエイト カウンタウエイト質量76.9t ロワーウエイト質量18.0t

(単位：t)

ブーム長さ(m) 作業半径(m)	18.30	21.35	24.40	27.45	30.50	33.55	36.60	39.65	42.70	45.75	48.80	51.85	54.90	57.95	61.00	64.05	67.10
5.0	100.0																
5.5	100.0	100.0/5.6															
6.0	100.0	100.0	100.0/6.1														
6.5	100.0	100.0	100.0	100.0/6.6													
7.0	100.0	100.0	100.0	100.0	100.0/7.2	100.0/7.7											
8.0	100.0	100.0	100.0	100.0	100.0/8.6	100.0/8.6	90.0/8.2	88.9/8.7									
9.0	100.0	100.0	100.0	100.0	95.4	95.0	90.0	88.1	80.0/9.5	75.0/9.8							
10.0	91.0	90.0	89.0	88.7	88.5	88.2	88.0	82.0	79.4	75.0/10.7	70.8/10.3	66.1/10.9	61.9/11.4	57.9/11.9			
12.0	72.6	72.5	72.3	72.2	72.0	71.9	71.7	71.6	71.5	69.0	64.0	60.4	60.3	57.7	53.5/12.5	47.0/13.0	41.6/13.5
14.0	59.9	59.7	59.5	59.4	59.2	59.0	59.0	58.8	58.7	58.6	58.4	57.5	53.5	49.5	48.0	44.2	41.2
16.0	49.9	49.8	49.7	49.6	49.5	49.3	49.3	49.0	48.9	48.9	48.6	48.4	48.4	44.5	43.7	40.3	39.4
18.0	43.5/17.4	43.0	42.8	42.6	42.4	42.2	42.2	41.9	41.8	41.7	41.5	41.2	41.2	40.2	40.0	38.0	35.0
20.0		37.6	37.3	37.2	36.9	36.7	36.7	36.4	36.3	36.2	36.0	35.7	35.7	35.4	35.2	35.2	33.0
22.0			33.1	32.9	32.6	32.4	32.4	32.1	32.0	31.9	31.6	31.4	31.3	31.1	30.8	30.8	30.5
24.0			31.8/22.7	29.4	29.1	28.9	28.9	28.6	28.5	28.4	28.1	27.9	27.8	27.5	27.3	27.2	27.0
26.0				27.5/25.3	26.3	26.1	26.0	25.7	25.6	25.5	25.2	25.0	24.9	24.6	24.4	24.3	24.1
28.0					23.9	23.7	23.6	23.3	23.1	23.0	22.7	22.5	22.4	22.1	21.9	21.9	21.6
30.0						21.6	21.5	21.2	21.1	20.9	20.7	20.4	20.3	20.1	19.8	19.8	19.5
32.0						21.1/30.6	19.8	19.4	19.3	19.2	18.9	18.6	18.5	18.3	18.0	18.0	17.7
34.0							18.8/33.2	17.9	17.7	17.6	17.3	17.1	17.0	16.7	16.5	16.4	16.1
36.0								16.6/35.9	16.4	16.2	15.9	15.7	15.6	15.3	15.1	15.0	14.7
38.0									15.2	15.0	14.7	14.5	14.4	14.1	13.9	13.8	13.5
40.0										14.9/38.5	14.0	13.7	13.4	13.3	13.0	12.8	12.7
42.0											13.4/41.2	12.7	12.5	12.3	12.0	11.8	11.7
44.0												11.9/43.8	11.6	11.5	11.2	10.9	10.8
46.0													10.8	10.7	10.4	10.1	9.7
48.0													10.7/46.5	10.0	9.7	9.4	9.0
50.0														9.6/49.1	9.0	8.8	8.4
52.0															8.5/51.7	8.2	8.0
54.0																7.6	7.5
56.0																7.5/54.4	7.0
58.0																	6.8/57.0
60.0																	5.2/59.7
ロープ掛本数	10	10	10	10	10	10	8	8	7	6	6	6	5	5	5	4	4

- 【注意項目】
1. 本表に示す定格総荷重は水平堅土上における値で転倒荷重の78%以内および移動式クレーン構造規格で定める前方安定度が1.15以上の両方を満足する値です。
2. 実際に吊り上げ得る荷重は上表の値からフック(主フック)、バケット等吊り具一切の質量を差し引いた値となります。
3. 作業を行う場合は必ずクローラを拡張し、ハイマストにしてください。
4. □で示された定格総荷重は、機械の強度より制限された値であり、転倒に至らず破損する恐れがありますので、注意してください。
5. ロワーウエイトはオプションです。

■アディショナルシーブ無 ライブマスト付 カウンタウエイト質量64.9t

(単位：t)

ブーム長さ(m) 作業半径(m)	48.80	51.85	54.90	57.95	61.00	64.05	67.10	70.15	73.20	76.25	79.30	82.35	85.40
10.0	75.0/10.3	71.0/10.9	66.5/11.4	62.0/11.9									
12.0	62.0	61.9	61.7	61.7	58.0/12.5	53.9/13.0	47.6/13.5						
14.0	49.8	49.6	49.5	49.4	49.2	49.1	47.3	42.5	37.7/14.6	33.9/15.1	30.4/15.6		
16.0	41.3	41.1	40.9	40.9	40.7	40.5	40.5	40.3	36.8	33.4	30.1	27.3/16.2	24.1/16.8
18.0	35.1	34.9	34.7	34.6	34.4	34.2	34.2	34.0	34.0	32.3	29.2	26.4	23.5
20.0	30.3	30.1	29.9	29.8	29.6	29.4	29.3	29.1	29.1	29.1	27.4	24.8	21.8
22.0	26.5	26.3	26.1	26.0	25.8	25.6	25.5	25.3	25.3	25.3	25.1	22.6	19.9
24.0	23.4	23.2	23.0	22.9	22.7	22.5	22.4	22.2	22.2	22.2	22.0	20.7	18.2
26.0	20.9	20.7	20.5	20.4	20.2	20.0	19.9	19.7	19.6	19.6	19.4	19.1	16.7
28.0	18.8	18.6	18.4	18.2	18.0	17.8	17.7	17.5	17.5	17.5	17.2	17.0	15.3
30.0	17.0	16.8	16.6	16.4	16.2	16.0	15.9	15.7	15.7	15.6	15.4	15.2	14.1
32.0	15.4	15.2	15.0	14.8	14.6	14.4	14.3	14.1	14.1	14.1	13.8	13.6	13.0
34.0	14.0	13.8	13.6	13.5	13.3	13.1	12.9	12.7	12.7	12.7	12.4	12.2	12.0
36.0	12.9	12.7	12.4	12.3	12.1	11.9	11.7	11.5	11.5	11.5	11.2	11.0	11.0
38.0	11.8	11.6	11.4	11.2	11.0	10.8	10.7	10.5	10.4	10.4	10.1	9.9	9.9
40.0	10.9	10.7	10.5	10.3	10.1	9.9	9.7	9.5	9.4	9.4	9.2	9.0	8.9
42.0	10.1	9.8	9.6	9.4	9.2	9.0	8.9	8.6	8.6	8.6	8.3	8.1	8.1
44.0	9.4/43.8	9.1	8.9	8.7	8.5	8.2	8.1	7.9	7.8	7.8	7.5	7.3	7.3
46.0		8.4	8.2	8.0	7.8	7.6	7.4	7.2	7.1	7.1	6.8	6.6	6.6
48.0		8.3/46.5	7.6	7.4	7.2	6.9	6.8	6.5	6.5	6.5	6.2	6.0	5.9
50.0			7.3/49.1	6.8	6.6	6.4	6.2	6.0	5.9	5.9	5.6	5.4	5.3
52.0				6.4/51.7	6.1	5.8	5.7	5.4	5.4	5.3	5.1	4.8	4.6
54.0					5.6	5.4	5.2	5.0	4.9	4.8	4.6	4.3	4.0
56.0					5.5/54.4	4.9	4.7	4.5	4.4	4.4	4.1	3.8	3.5
58.0						4.7/57.0	4.3	4.1	4.0	3.9	3.5	3.3	3.0
60.0							3.9/59.7	3.6	3.4	3.4	3.1	2.8	2.5
62.0								3.2	3.0	3.0	2.6	2.4	
64.0								3.1/62.3	2.6	2.6			
66.0									2.4/64.9	2.2			
ローブ掛本数	6	6	6	5	5	5	4	4	3	3	3	3	2

ショートジブ

■アディショナルシーブ無 ライブマスト無 カウンタウエイト質量64.9t (単位：t)

ブーム長さ(m) 作業半径(m)	18.30	21.35	24.40	27.45	30.50	33.55	36.60	39.65	42.70	45.75	48.80	51.85	54.90	57.95	61.00	64.05	67.10
5.9	13.5																
6.0	13.5	13.5/6.4															
6.5	13.5	13.5	13.5/6.9														
7.0	13.5	13.5	13.5	13.5/7.5													
8.0	13.5	13.5	13.5	13.5	13.5	13.5/8.5											
9.0	13.5	13.5	13.5	13.5	13.5	13.5	13.5/9.1	13.5/9.6									
10.0	13.5	13.5	13.5	13.5	13.5	13.5	13.5	13.5	13.5/10.1	13.5/10.6	13.5/11.2	13.5/11.7					
12.0	13.5	13.5	13.5	13.5	13.5	13.5	13.5	13.5	13.5	13.5	13.5	13.5/12.2	13.5/12.8	13.5/13.3	13.5/13.8		
14.0	13.5	13.5	13.5	13.5	13.5	13.5	13.5	13.5	13.5	13.5	13.5	13.5	13.5	13.5	13.5	13.5/14.3	
16.0	13.5	13.5	13.5	13.5	13.5	13.5	13.5	13.5	13.5	13.5	13.5	13.5	13.5	13.5	13.5	13.5	13.5
18.0	13.5	13.5	13.5	13.5	13.5	13.5	13.5	13.5	13.5	13.5	13.5	13.5	13.5	13.5	13.5	13.5	13.5
20.0	13.5/18.7	13.5	13.5	13.5	13.5	13.5	13.5	13.5	13.5	13.5	13.5	13.5	13.5	13.5	13.5	13.5	13.5
22.0		13.5/21.3	13.5	13.5	13.5	13.5	13.5	13.5	13.5	13.5	13.5	13.5	13.5	13.5	13.5	13.5	13.5
24.0			13.5	13.5	13.5	13.5	13.5	13.5	13.5	13.5	13.5	13.5	13.5	13.5	13.5	13.5	13.5
26.0				13.5	13.5	13.5	13.5	13.5	13.5	13.5	13.5	13.5	13.5	13.5	13.5	13.5	13.5
28.0				13.5/26.6	13.5	13.5	13.5	13.5	13.5	13.5	13.5	13.5	13.5	13.5	13.5	13.5	13.5
30.0					13.5/29.3	13.5	13.5	13.5	13.5	13.5	13.5	13.5	13.5	13.5	13.5	13.5	13.5
32.0						13.5/31.9	13.5	13.5	13.5	13.5	13.5	13.5/33.6	13.5/33.5	13.5/33.0	13.5/32.7	13.5/32.6	13.5/32.2
34.0							13.5	13.5/35.0	13.5/34.8	13.5/34.1	13.5	13.3	13.2	12.9	12.7	12.6	12.3
36.0							13.5/34.5	13.0	12.8	12.7	12.4	12.1	12.0	11.7	11.5	11.4	11.1
38.0																	
40.0									12.4/37.2	11.8	11.7	11.4	11.1	11.0	10.7	10.5	10.4
42.0										10.9/39.8	10.8	10.4	10.2	10.1	9.8	9.6	9.5
44.0											9.9	9.6	9.4	9.3	9.0	8.7	8.6
46.0												9.6/42.5	8.8	8.7	8.5	8.2	7.9
48.0													8.3/45.1	8.0	7.9	7.6	7.3
50.0												7.4/47.7	7.3	7.0	6.7	6.6	6.3
52.0														6.7	6.4	6.2	6.0
54.0														6.5/50.4	5.8	5.7	5.5
56.0															5.5/53.0	5.2	5.1
58.0																4.7/55.7	4.6
60.0																	4.1
62.0																4.0/58.3	3.4
ロープ掛本数	1	1	1	1	1	1	1	1	1	1	1	1	1	1	1	1	1

■アディショナルシーブ無 ライブマスト無 ロワーウエイト カウンタウエイト質量78.9t ロワーウエイト質量18.0t (単位：t)

ブーム長さ(m) 作業半径(m)	18.30	21.35	24.40	27.45	30.50	33.55	36.60	39.65	42.70	45.75	48.80	51.85	54.90	57.95	61.00	64.05	67.10
5.9	13.5																
6.0	13.5	13.5/6.4															
6.5	13.5	13.5	13.5/6.9														
7.0	13.5	13.5	13.5	13.5/7.5													
8.0	13.5	13.5	13.5	13.5	13.5	13.5/8.5											
9.0	13.5	13.5	13.5	13.5	13.5	13.5	13.5/9.1	13.5/9.6									
10.0	13.5	13.5	13.5	13.5	13.5	13.5	13.5	13.5	13.5/10.1	13.5/10.6	13.5/11.2	13.5/11.7					
12.0	13.5	13.5	13.5	13.5	13.5	13.5	13.5	13.5	13.5	13.5	13.5	13.5	13.5/12.2	13.5/12.8	13.5/13.3	13.5/13.8	
14.0	13.5	13.5	13.5	13.5	13.5	13.5	13.5	13.5	13.5	13.5	13.5	13.5	13.5	13.5	13.5	13.5	13.5/14.3
16.0	13.5	13.5	13.5	13.5	13.5	13.5	13.5	13.5	13.5	13.5	13.5	13.5	13.5	13.5	13.5	13.5	13.5
18.0	13.5	13.5	13.5	13.5	13.5	13.5	13.5	13.5	13.5	13.5	13.5	13.5	13.5	13.5	13.5	13.5	13.5
20.0	13.5/18.7	13.5	13.5	13.5	13.5	13.5	13.5	13.5	13.5	13.5	13.5	13.5	13.5	13.5	13.5	13.5	13.5
22.0		13.5/21.3	13.5	13.5	13.5	13.5	13.5	13.5	13.5	13.5	13.5	13.5	13.5	13.5	13.5	13.5	13.5
24.0			13.5	13.5	13.5	13.5	13.5	13.5	13.5	13.5	13.5	13.5	13.5	13.5	13.5	13.5	13.5
26.0				13.5	13.5	13.5	13.5	13.5	13.5	13.5	13.5	13.5	13.5	13.5	13.5	13.5	13.5
28.0				13.5/26.6	13.5	13.5	13.5	13.5	13.5	13.5	13.5	13.5	13.5	13.5	13.5	13.5	13.5
30.0					13.5/29.3	13.5	13.5	13.5	13.5	13.5	13.5	13.5	13.5	13.5	13.5	13.5	13.5
32.0						13.5/31.9	13.5	13.5	13.5	13.5	13.5	13.5	13.5	13.5	13.5	13.5	13.5
34.0							13.5	13.5	13.5	13.5	13.5	13.5	13.5	13.5	13.5	13.5	13.5
36.0							13.5/34.5	13.5	13.5	13.5	13.5	13.5	13.5	13.5	13.5	13.5	13.5/37.6
38.0								13.5/37.2	13.5	13.5	13.5	13.5/39.8	13.5/39.2	13.5/39.0	13.5/38.5	13.5/38.1	13.5
40.0									13.5/39.8	13.5/40.4	13.4	13.1	13.0	12.7	12.5	12.4	12.1
42.0										12.7	12.4	12.2	12.0	11.7	11.5	11.4	11.1
44.0										12.4/42.5	11.5	11.3	11.2	10.9	10.6	10.5	10.2
46.0											11.0/45.1	10.5	10.4	10.1	9.8	9.7	9.4
48.0												10.1/47.7	9.7	9.4	9.1	9.0	8.7
50.0													8.9	8.7	8.5	8.3	8.1
52.0													8.7/50.4	8.1	7.9	7.7	7.4
54.0														7.8/53.0	7.3	7.2	6.9
56.0															6.8/55.7	6.7	6.4
58.0																6.1	5.9
60.0																6.0/58.3	5.2
62.0																	4.8/60.9
ロープ掛本数	1	1	1	1	1	1	1	1	1	1	1	1	1	1	1	1	1

- 【注意項目】
1. 本表に示す定格総荷重は水平堅土上における値で転倒荷重の78%以内および移動式クレーン構造規格で定める前方安定度が1.15以上の両方を満足する値です。
 2. 実際に吊り上げ得る荷重は上表の値からフック(主フック+補フック)、玉掛けロープ等吊り具一切の質量を差し引いた値となります。
 3. 作業を行う場合は必ずクローラを拡張し、ハイマストにしてください。
 4. □で示された定格総荷重は、機械の強度より制限された値であり、転倒に至らず破損する恐れがありますので、注意してください。
 5. ロワーウエイトはオプションです。

■アディショナルシーブ無 ライブマスト付 カウンタウエイト質量64.9t (単位：t)

ブーム長さ(m) 作業半径(m)	48.80	51.85	54.90	57.95	61.00	64.05	67.10	70.15	73.20	76.25	79.30	82.35
10.0	13.5/11.2	13.5/11.7										
12.0	13.5	13.5	13.5/12.2	13.5/12.8	13.5/13.3	13.5/13.8						
14.0	13.5	13.5	13.5	13.5	13.5	13.5	13.5/14.3	13.5/14.9	13.5/15.4	13.5/15.9		
16.0	13.5	13.5	13.5	13.5	13.5	13.5	13.5	13.5	13.5	13.5	13.5/16.5	13.5/17.0
18.0	13.5	13.5	13.5	13.5	13.5	13.5	13.5	13.5	13.5	13.5	13.5	13.5
20.0	13.5	13.5	13.5	13.5	13.5	13.5	13.5	13.5	13.5	13.5	13.5	13.5
22.0	13.5	13.5	13.5	13.5	13.5	13.5	13.5	13.5	13.5	13.5	13.5	13.5
24.0	13.5	13.5	13.5	13.5	13.5	13.5	13.5	13.5	13.5	13.5	13.5	13.5
26.0	13.5	13.5	13.5	13.5	13.5	13.5	13.5	13.5	13.5	13.5	13.5	13.5
28.0	13.5	13.5	13.5	13.5	13.5	13.5	13.5	13.5	13.5	13.5	13.5	13.5
30.0	13.5	13.5	13.5	13.5	13.5	13.5	13.5	13.5	13.5	13.5	13.5	13.5/31.6
32.0	13.5	13.5	13.5/33.7	13.5/33.5	13.5/33.2	13.5/32.9	13.5/32.7	13.5/32.4	13.5/32.4	13.5/32.4	13.5	13.3
34.0	13.5/34.3	13.5	13.3	13.2	13.0	12.8	12.6	12.4	12.4	12.4	12.1	11.9
36.0	12.6	12.4	12.1	12.0	11.8	11.6	11.4	11.2	11.2	11.2	10.9	10.7
38.0	11.5	11.3	11.1	10.9	10.7	10.5	10.4	10.2	10.1	10.1	9.8	9.6
40.0	10.6	10.4	10.2	10.0	9.8	9.6	9.4	9.2	9.1	9.1	8.9	8.7
42.0	9.8	9.5	9.3	9.1	8.9	8.7	8.6	8.3	8.3	8.3	8.0	7.8
44.0	9.0	8.8	8.6	8.4	8.2	7.9	7.8	7.6	7.5	7.5	7.2	7.0
46.0	8.5/45.1	8.1	7.9	7.7	7.5	7.3	7.1	6.9	6.8	6.8	6.5	6.3
48.0		7.5/47.7	7.3	7.1	6.9	6.6	6.5	6.2	6.2	6.2	5.9	5.7
50.0			6.7	6.5	6.3	6.1	5.9	5.7	5.6	5.6	5.3	5.1
52.0			6.5/50.4	5.9	5.8	5.5	5.4	5.1	5.1	5.0	4.8	4.5
54.0				5.6/53.0	5.3	5.1	4.9	4.7	4.6	4.5	4.3	4.0
56.0					4.8/55.7	4.6	4.4	4.2	4.1	4.1	3.8	3.5
58.0						4.2	4.0	3.8	3.7	3.6	3.2	3.0
60.0						4.1/58.3	3.6	3.3	3.1	3.1	2.8	2.5
62.0							3.4/60.9	2.9	2.7	2.7		
64.0								2.5/63.6	2.3			
ロープ掛本数	1	1	1	1	1	1	1	1	1	1	1	1

補助ジブ

■補助ジブ ライブマスト無

●36.60m

(単位：t)

ブーム長さ(m)	36.60									
ジブ長さ(m)	12.20		18.30		24.40		30.50			
オフセット角度	10°		30°		10°		30°		10°	
作業半径(m)	2本掛	1本掛	1本掛	1本掛	1本掛	1本掛	1本掛	1本掛	1本掛	1本掛
12.1	15.0	13.5/12.4								
14.0	15.0	13.5	13.0/15.7	12.0/15.3						
16.0	15.0	13.5	13.0	12.0		8.0/17.9				
18.0	15.0	13.5	13.0	12.0		8.0				
20.0	15.0	13.5	13.0	12.0	8.0	8.0		4.0/20.3		
22.0	15.0	13.5	13.0	12.0	8.0	8.0		4.0		
24.0	15.0	13.5	13.0	12.0	8.0	8.0	6.0	4.0		
26.0	15.0	13.5	13.0	12.0	8.0	8.0	6.0	4.0	3.0/27.8	
28.0	15.0	13.5	13.0	12.0	8.0	8.0	6.0	4.0	3.0	
30.0	15.0	13.5	13.0	12.0	8.0	8.0	6.0	4.0	3.0	
32.0	15.0	13.5	12.8	12.0	8.0	7.5	6.0	4.0	3.0	
34.0	15.0	13.5	12.5	12.0	8.0	6.9	5.6	3.9	3.0	
36.0	13.9	13.5/36.8	12.1	12.0	8.0	6.7	5.5	3.7	2.9	
38.0	12.9	12.9	11.8	12.0	8.0	6.6	5.4	3.6	2.8	
40.0	12.0	12.0	11.5	11.8	8.0	6.5	5.4	3.5	2.8	
42.0	11.1	11.1	11.3	11.4	8.0	6.4	5.3	3.4	2.7	
44.0	10.4	10.4	10.6	10.8	8.0	6.2	5.3	3.3	2.6	
46.0	10.2/44.4	10.1/45.1	10.0/45.8	10.1	8.0	6.1	5.2	3.2	2.6	
48.0				9.5	8.0	6.0	5.1	3.1	2.6	
50.0				8.9	7.9	5.9	5.1	3.1	2.5	
52.0				8.6/51.1	7.9/51.9	5.8	5.1	3.1	2.5	
54.0						5.7	5.0	3.1	2.5	
56.0						5.7	5.0	3.0	2.4	
58.0						5.7/57.0	5.0	2.9	2.4	
60.0								2.9	2.4	
62.0								2.8	2.3	
64.0								2.8/62.9	2.3	
64.1									2.3	

■補助ジブ ライブマスト無

●42.70m

(単位：t)

ブーム長さ(m)	42.70									
ジブ長さ(m)	12.20		18.30		24.40		30.50			
オフセット角度	10°		30°		10°		30°		10°	
作業半径(m)	2本掛	1本掛	1本掛	1本掛	1本掛	1本掛	1本掛	1本掛	1本掛	1本掛
13.2	15.0	13.5/13.4								
14.0	15.0	13.5								
16.0	15.0	13.5	13.0/16.7	12.0/16.3						
18.0	15.0	13.5	13.0	12.0		8.0/19.0				
20.0	15.0	13.5	13.0	12.0	8.0/21.0	8.0		4.0/21.4		
22.0	15.0	13.5	13.0	12.0	8.0	8.0		4.0		
24.0	15.0	13.5	13.0	12.0	8.0	8.0	6.0/25.1	4.0		
26.0	15.0	13.5	13.0	12.0	8.0	8.0	6.0	4.0		
28.0	15.0	13.5	13.0	12.0	8.0	8.0	6.0	4.0	3.0/28.9	
30.0	15.0	13.5	13.0	12.0	8.0	8.0	6.0	4.0	3.0	
32.0	15.0	13.5	13.0	12.0	8.0	7.9	6.0	4.0	3.0	
34.0	14.7	13.5	13.0	12.0	8.0	7.7	6.0	4.0	3.0	
36.0	13.5	13.5	12.7	12.0	8.0	7.5	6.0	4.0	3.0	
38.0	12.5	12.5	12.4	12.0	8.0	7.3	6.0	4.0	3.0	
40.0	11.5	11.5	11.9	12.0	8.0	6.8	5.5	3.6	2.8	
42.0	10.7	10.7	11.1	11.2	8.0	6.5	5.4	3.5	2.8	
44.0	9.9	9.9	10.3	10.4	8.0	6.3	5.3	3.4	2.7	
46.0	9.2	9.2	9.5	9.7	8.0	6.2	5.2	3.3	2.7	
48.0	8.6	8.6	8.9	9.1	8.0	6.1	5.2	3.3	2.6	
50.0	8.1/49.7	8.1	8.3	8.5	8.0	6.1	5.1	3.2	2.6	
52.0		8.1/50.4	7.9/51.1	7.9	8.0	6.0	5.1	3.1	2.5	
54.0				7.4	7.6	6.0	5.0	3.1	2.5	
56.0				7.0	7.1	5.9	5.0	3.0	2.5	
58.0				6.9/56.4	6.8/57.2	5.8	5.0	3.0	2.4	
60.0						5.7	4.9	2.9	2.4	
62.0						5.7	4.9	2.9	2.4	
64.0						5.7/62.3	4.9/63.3	2.9	2.3	
66.0								2.8	2.3	
68.0								2.8	2.3	
69.4								2.8/68.1	2.3	

【注意事項】

- 本表に示す定格総荷重は水平堅土上における値で転倒荷重の78%以内および移動式クレーン構造規格で定める前方安定度が1.15以上の両方を満足する値です。
- 実際に吊り上げ得る荷重は上表の値からフック(主フック+補助フック)、玉掛けロープ等吊り具一切の質量を差し引いた値となります。

■補助ジブ ライブマスト無

●39.65m

(単位：t)

ブーム長さ(m)	39.65									
ジブ長さ(m)	12.20		18.30		24.40		30.50			
オフセット角度	10°		30°		10°		30°		10°	
作業半径(m)	2本掛	1本掛	1本掛	1本掛	1本掛	1本掛	1本掛	1本掛	1本掛	1本掛
12.6	15.0	13.5/12.9								
14.0	15.0	13.5			12.0/15.8					
16.0	15.0	13.5	13.0/16.2	12.0						
18.0	15.0	13.5	13.0	12.0		8.0/18.4				
20.0	15.0	13.5	13.0	12.0	8.0/20.5	8.0		4.0/20.8		
22.0	15.0	13.5	13.0	12.0	8.0	8.0		4.0		
24.0	15.0	13.5	13.0	12.0	8.0	8.0	6.0/24.5	4.0		
26.0	15.0	13.5	13.0	12.0	8.0	8.0	6.0	4.0		
28.0	15.0	13.5	13.0	12.0	8.0	8.0	6.0	4.0	3.0/28.4	
30.0	15.0	13.5	13.0	12.0	8.0	8.0	6.0	4.0	3.0	
32.0	15.0	13.5	13.0	12.0	8.0	7.7	6.0	4.0	3.0	
34.0	14.9	13.5	12.7	12.0	8.0	7.5	6.0	4.0	3.0	
36.0	13.7	13.5/36.3	12.4	12.0	8.0	7.2	6.0	4.0	3.0	
38.0	12.6	12.6	12.1	12.0	8.0	6.7	5.4	3.7	2.9	
40.0	11.7	11.7	11.8	12.0	8.0	6.6	5.4	3.6	2.8	
42.0	10.9	10.9	11.2	11.4	8.0	6.4	5.3	3.5	2.7	
44.0	10.1	10.1	10.4	10.6	8.0	6.3	5.3	3.4	2.7	
46.0	9.4	9.4	9.7	9.9	8.0	6.2	5.2	3.3	2.6	
48.0	9.1/47.0	9.0/47.7	9.0	9.3	8.0	6.1	5.2	3.2	2.6	
50.0			8.9/48.4	8.7	8.0	6.0	5.1	3.2	2.5	
52.0				8.1	7.9	5.9	5.1	3.1	2.5	
54.0				7.7/53.7	7.7	5.8	5.0	3.1	2.5	
56.0					7.5/54.6	5.8	5.0	3.0	2.4	
58.0						5.7	5.0	3.0	2.4	
60.0						5.7/59.7	4.9	2.9	2.4	
62.0							4.9/60.7	2.8	2.3	
64.0								2.8	2.3	
66.0								2.8/65.5	2.3	
66.8									2.3	

■補助ジブ ライブマスト無

●45.75m

(単位：t)

ブーム長さ(m)	45.75									
ジブ長さ(m)	12.20			18.30		24.40		30.50		
オフセット角度	10°		30°	10°	30°	10°	30°	10°	30°	
作業半径(m)	2本掛	1本掛	1本掛	1本掛	1本掛	1本掛	1本掛	1本掛	1本掛	
13.7	15.0	13.5/13.9								
14.0	15.0	13.5								
16.0	15.0	13.5	13.0/17.3	12.0/16.9						
18.0	15.0	13.5	13.0	12.0		8.0/19.5				
20.0	15.0	13.5	13.0	12.0	8.0/21.6	8.0		4.0/21.9		
22.0	15.0	13.5	13.0	12.0	8.0	8.0		4.0		
24.0	15.0	13.5	13.0	12.0	8.0	8.0	6.0/25.6	4.0		
26.0	15.0	13.5	13.0	12.0	8.0	8.0	6.0	4.0		
28.0	15.0	13.5	13.0	12.0	8.0	8.0	6.0	4.0	3.0/29.4	
30.0	15.0	13.5	13.0	12.0	8.0	8.0	6.0	4.0	3.0	
32.0	15.0	13.5	13.0	12.0	8.0	7.9	6.0	4.0	3.0	
34.0	14.5	13.5/35.6	13.0	12.0	8.0	7.7	6.0	4.0	3.0	
36.0	13.3	13.3	12.9	12.0	8.0	7.5	6.0	4.0	3.0	
38.0	12.3	12.3	12.6	12.0	8.0	7.3	6.0	4.0	3.0	
40.0	11.3	11.3	11.8	11.9	8.0	7.1	5.7	4.0	3.0	
42.0	10.5	10.5	10.9	11.0	8.0	6.6	5.4	3.6	2.8	
44.0	9.7	9.7	10.1	10.2	8.0	6.4	5.3	3.5	2.7	
46.0	9.0	9.0	9.4	9.5	8.0	6.3	5.2	3.4	2.7	
48.0	8.4	8.4	8.7	8.9	8.0	6.2	5.2	3.3	2.6	
50.0	7.8	7.8	8.1	8.3	8.0	6.1	5.1	3.2	2.6	
52.0	7.3	7.3	7.6	7.8	8.0	6.0	5.1	3.2	2.5	
54.0	7.2/52.3	7.2/53.0	7.1/53.7	7.3	7.4	6.0	5.0	3.1	2.5	
56.0				6.8	6.9	5.9	5.0	3.0	2.5	
58.0				6.4	6.5	5.8	5.0	3.0	2.5	
60.0				6.2/59.0	6.1/59.8	5.8	4.9	2.9	2.4	
62.0						5.7	4.9	2.9	2.4	
64.0						5.5	4.9	2.9	2.4	
66.0						5.3/64.9	4.9/65.9	2.8	2.3	
68.0								2.8	2.3	
70.0								2.7	2.3	
72.0								2.7/70.8	2.3	

■補助ジブ ライブマスト無

●61.00m (単位：t)

ブーム長さ(m)	61.00								
ジブ長さ(m)	12.20			18.30		24.40		30.50	
オフセット角度	10°		30°	10°	30°	10°	30°	10°	30°
作業半径(m)	2本掛	1本掛	1本掛	1本掛	1本掛	1本掛	1本掛	1本掛	1本掛
16.4	15.0	13.5/16.6							
18.0	15.0	13.5	13.0/19.9	12.0/19.5					
20.0	15.0	13.5	13.0	12.0					
22.0	15.0	13.5	13.0	12.0		8.0/22.1			
24.0	15.0	13.5	13.0	12.0	8.0/24.2	8.0		4.0/24.5	
26.0	15.0	13.5	13.0	12.0	8.0	8.0		4.0	
28.0	15.0	13.5	13.0	12.0	8.0	8.0	6.0/28.3	4.0	
30.0	15.0	13.5	13.0	12.0	8.0	8.0	6.0	4.0	
32.0	14.8	13.5/33.8	13.0	12.0	8.0	8.0	6.0	4.0	3.0/32.1
34.0	13.4	13.4	13.0	12.0	8.0	8.0	6.0	4.0	3.0
36.0	12.2	12.2	13.0	12.0	8.0	7.9	6.0	4.0	3.0
38.0	11.2	11.2	11.9	11.9	8.0	7.7	6.0	4.0	3.0
40.0	10.2	10.2	10.9	10.9	8.0	7.5	6.0	4.0	3.0
42.0	9.4	9.4	10.0	10.0	8.0	7.4	6.0	4.0	3.0
44.0	8.6	8.6	9.2	9.2	8.0	7.3	5.8	4.0	3.0
46.0	7.9	7.9	8.4	8.5	8.0	7.0	5.7	3.9	3.0
48.0	7.3	7.3	7.8	7.9	8.0	6.6	5.6	3.8	3.0
50.0	6.7	6.7	7.2	7.3	7.7	6.4	5.3	3.6	3.0
52.0	6.2	6.2	6.6	6.7	7.1	6.3	5.2	3.5	2.9
54.0	5.7	5.7	6.1	6.2	6.6	6.2	5.1	3.4	2.8
56.0	5.2	5.2	5.6	5.8	6.1	6.0	5.1	3.3	2.7
58.0	4.7	4.7	5.0	5.3	5.6	5.6	5.0	3.2	2.6
60.0	4.3	4.3	4.6	4.8	5.1	5.2	4.9	3.2	2.5
62.0	3.8	3.8	4.1	4.4	4.7	4.7	4.9	3.1	2.5
64.0	3.4	3.4	3.7	4.0	4.2	4.3	4.7	3.0	2.5
66.0	3.1/65.5	3.1	3.2	3.6	3.8	3.9	4.3	3.0	2.4
68.0		3.1/66.2	3.1/66.9	3.2	3.4	3.6	3.9	2.9	2.4
70.0				2.8	3.0	3.2	3.5	2.9	2.3
72.0				2.5	2.6	2.9	3.1	2.9	2.3
74.0				2.5/72.2	2.5/73.0	2.6	2.8	2.8	2.3

■補助ジブ ライブマスト無

●67.10m (単位：t)

ブーム長さ(m)	67.10								
ジブ長さ(m)	12.20			18.30		24.40		30.50	
オフセット角度	10°		30°	10°	30°	10°	30°	10°	30°
作業半径(m)	2本掛	1本掛	1本掛	1本掛	1本掛	1本掛	1本掛	1本掛	1本掛
17.4	15.0	13.5/17.7							
18.0	15.0	13.5							
20.0	15.0	13.5	13.0/21.0	12.0/20.6					
22.0	15.0	13.5	13.0	12.0		8.0/23.2			
24.0	15.0	13.5	13.0	12.0	8.0/25.3	8.0		4.0/25.6	
26.0	15.0	13.5	13.0	12.0	8.0	8.0		4.0	
28.0	15.0	13.5	13.0	12.0	8.0	8.0	6.0/29.3	4.0	
30.0	15.0	13.5	13.0	12.0	8.0	8.0	6.0	4.0	
32.0	14.3	13.5/33.2	13.0	12.0	8.0	8.0	6.0	4.0	3.0/33.1
34.0	13.0	13.0	13.0	12.0	8.0	8.0	6.0	4.0	3.0
36.0	11.8	11.8	12.5	12.0	8.0	7.9	6.0	4.0	3.0
38.0	10.7	10.7	11.4	11.3	8.0	7.7	6.0	4.0	3.0
40.0	9.8	9.8	10.4	10.4	8.0	7.5	6.0	4.0	3.0
42.0	8.9	8.9	9.5	9.5	8.0	7.4	6.0	4.0	3.0
44.0	8.1	8.1	8.7	8.7	8.0	7.3	5.8	4.0	3.0
46.0	7.4	7.4	7.9	8.0	8.0	7.0	5.7	4.0	3.0
48.0	6.8	6.8	7.3	7.3	7.8	6.7	5.6	3.9	3.0
50.0	6.2	6.2	6.6	6.7	7.2	6.5	5.3	3.8	3.0
52.0	5.7	5.7	6.1	6.2	6.6	6.3	5.2	3.6	3.0
54.0	5.2	5.2	5.5	5.6	6.0	6.0	5.1	3.5	2.8
56.0	4.7	4.7	4.9	5.1	5.5	5.5	5.1	3.4	2.8
58.0	4.2	4.2	4.4	4.6	5.0	5.0	5.0	3.3	2.7
60.0	3.7	3.7	3.9	4.1	4.5	4.5	4.9	3.2	2.5
62.0	3.3	3.3	3.4	3.7	4.0	4.0	4.5	3.1	2.5
64.0	2.9	2.9	3.0	3.2	3.5	3.6	4.1	3.0	2.5
66.0	2.5	2.5	2.6	2.9	3.1	3.2	3.6	3.0	2.4
68.0				2.5	2.7	2.8	3.2	2.9	2.4
70.0					2.3	2.5	2.8	2.8	2.3
72.0						2.2	2.5	2.4	2.3
74.0							2.1	2.1	2.3

【注意項目】

1. 本表に示す定格総荷重は水平堅土上における値で転倒荷重の78%以内および移動式クレーン構造規格で定める前方安定度が1.15以上の両方を満足する値です。
2. 実際に吊り上げ得る荷重は上表の値からフック(主フック+補助フック)、玉掛けロープ等吊り具一切の質量を差し引いた値となります。
3. 作業を行う場合は必ずクローラを拡張し、ライブマスト無はハイマスト、

■補助ジブ ライブマスト無

●64.05m (単位：t)

ブーム長さ(m)	64.05								
ジブ長さ(m)	12.20			18.30		24.40		30.50	
オフセット角度	10°		30°	10°	30°	10°	30°	10°	30°
作業半径(m)	2本掛	1本掛	1本掛	1本掛	1本掛	1本掛	1本掛	1本掛	1本掛
16.9	15.0	13.5/17.1							
18.0	15.0	13.5							
20.0	15.0	13.5	13.0/20.5	12.0					
22.0	15.0	13.5	13.0	12.0		8.0/22.7			
24.0	15.0	13.5	13.0	12.0	8.0/24.7	8.0		4.0/25.1	
26.0	15.0	13.5	13.0	12.0	8.0	8.0		4.0	
28.0	15.0	13.5	13.0	12.0	8.0	8.0	6.0/28.8	4.0	
30.0	15.0	13.5	13.0	12.0	8.0	8.0	6.0	4.0	
32.0	14.6	13.5/33.5	13.0	12.0	8.0	8.0	6.0	4.0	3.0/32.6
34.0	13.2	13.2	13.0	12.0	8.0	8.0	6.0	4.0	3.0
36.0	12.0	12.0	12.8	12.0	8.0	7.9	6.0	4.0	3.0
38.0	11.0	11.0	11.7	11.7	8.0	7.7	6.0	4.0	3.0
40.0	10.0	10.0	10.7	10.7	8.0	7.5	6.0	4.0	3.0
42.0	9.2	9.2	9.8	9.8	8.0	7.4	6.0	4.0	3.0
44.0	8.4	8.4	9.0	9.0	8.0	7.3	5.8	4.0	3.0
46.0	7.7	7.7	8.3	8.3	8.0	7.0	5.7	4.0	3.0
48.0	7.1	7.1	7.6	7.7	8.0	6.7	5.6	3.9	3.0
50.0	6.5	6.5	7.0	7.1	7.5	6.5	5.3	3.8	3.0
52.0	6.0	6.0	6.4	6.5	6.9	6.3	5.2	3.6	3.0
54.0	5.5	5.5	5.9	6.0	6.4	6.0	5.1	3.5	2.9
56.0	5.0	5.0	5.4	5.6	5.9	5.8	5.1	3.4	2.8
58.0	4.5	4.5	4.8	5.1	5.4	5.4	5.0	3.3	2.6
60.0	4.0	4.0	4.3	4.6	4.9	5.0	4.9	3.2	2.5
62.0	3.6	3.6	3.9	4.1	4.5	4.5	4.8	3.1	2.5
64.0	3.2	3.2	3.4	3.7	4.0	4.1	4.5	3.0	2.5
66.0	2.8	2.8	3.0	3.3	3.6	3.7	4.1	3.0	2.4
68.0	2.4	2.4	2.6	3.0	3.2	3.3	3.7	3.0	2.4
70.0	2.4/68.1	2.4/68.9	2.3/69.6	2.6	2.8	3.0	3.3	2.9	2.4
72.0				2.3	2.4	2.6	2.9	2.9	2.3
74.0					2.1	2.3	2.6	2.6	2.3

■補助ジブ ライブマスト付

●48.80m (単位：t)

ブーム長さ(m)	48.80								
ジブ長さ(m)	12.20			18.30		24.40		30.50	
オフセット角度	10°		30°	10°	30°	10°	30°	10°	30°
作業半径(m)	2本掛	1本掛	1本掛	1本掛	1本掛	1本掛	1本掛	1本掛	1本掛
14.2	15.0	13.5/14.5							
16.0	15.0	13.5	13.0/17.8	12.0/17.4					
18.0	15.0	13.5	13.0	12.0					
20.0	15.0	13.5	13.0	12.0		8.0			
22.0	15.0	13.5	13.0	12.0	8.0/22.1	8.0		4.0/22.4	
24.0	15.0	13.5	13.0	12.0	8.0	8.0		4.0	
26.0	15.0	13.5	13.0	12.0	8.0	8.0	6.0/26.1	4.0	
28.0	15.0	13.5	13.0	12.0	8.0	8.0	6.0	4.0	
30.0	15.0	13.5	13.0	12.0	8.0	8.0	6.0	4.0	3.0
32.0	15.0	13.5	13.0	12.0	8.0	8.0	6.0	4.0	3.0
34.0	14.6	13.5/35.8	13.0	12.0	8.0	7.7	6.0	4.0	3.0
36.0	13.4	13.4	13.0	12.0	8.0	7.5	6.0	4.0	3.0
38.0	12.3	12.3	12.7	12.0	8.0	7.3	6.0	4.0	3.0
40.0	11.3	11.3	11.8	11.9	8.0	7.1	6.0	4.0	3.0
42.0	10.4	10.4	10.9	11.0	8.0	6.9	6.0	4.0	3.0
44.0	9.6	9.6	10.1	10.2	8.0	6.5	5.5	3.5	2.8
46.0	8.9	8.9	9.4	9.5	8.0	6.4	5.3	3.4	2.7
48.0	8.3	8.3	8.7	8.8	8.0	6.3	5.2	3.3	2.7
50.0	7.7	7.7	8.0	8.2	8.0	6.1	5.1	3.2	2.6
52.0	7.1	7.1	7.5	7.7	7.9	6.0	5.1	3.2	2.6
54.0	6.6	6.6	6.9	7.2	7.4	6.0	5.0	3.1	2.5
56.0	6.4/54.9	6.4/55.7	6.4	6.7	6.9	5.9	5.0	3.0	2.5
58.0			6.3/56.4	6.2	6.4	5.8	5.0	3.0	2.5
60.0				5.8	5.9	5.8	4.9	2.9	2.4
62.0				5.5/61.7	5.5	5.7	4.9	2.9	2.4
64.0					5.4/62.5	5.3	4.9	2.9	2.4
66.0						5.0	4.8	2.8	2.4
68.0						4.7/67.6	4.7	2.8	2.3
70.0							4.5/68.6	2.7	2.3
72.0								2.7	2.3
74.0								2.7/73.4	2.3

ライブマスト付は中間マストにしてください。

■補助ジブ ライブマスト付

●64.05m

(単位: t)

ブーム長さ(m)	64.05							
ジブ長さ(m)	12.20		18.30		24.40		30.50	
オフセット角度	10°		30°		10°		30°	
作業半径(m)	2本掛	1本掛	1本掛	1本掛	1本掛	1本掛	1本掛	1本掛
16.9	15.0	13.5/17.1						
18.0	15.0	13.5						
20.0	15.0	13.5	13.0/20.5	12.0				
22.0	15.0	13.5	13.0	12.0		8.0/22.7		
24.0	15.0	13.5	13.0	12.0	8.0/24.7	8.0		4.0/25.1
26.0	15.0	13.5	13.0	12.0	8.0	8.0		4.0
28.0	15.0	13.5	13.0	12.0	8.0	8.0	6.0/28.8	4.0
30.0	15.0	13.5	13.0	12.0	8.0	8.0	6.0	4.0
32.0	15.0	13.5	13.0	12.0	8.0	8.0	6.0	4.0
34.0	13.6	13.5/34.1	13.0	12.0	8.0	8.0	6.0	4.0
36.0	12.4	12.4	13.0	12.0	8.0	7.9	6.0	4.0
38.0	11.3	11.3	12.0	12.0	8.0	7.7	6.0	4.0
40.0	10.3	10.3	11.0	11.0	8.0	7.5	6.0	4.0
42.0	9.4	9.4	10.1	10.1	8.0	7.4	6.0	4.0
44.0	8.6	8.6	9.3	9.3	8.0	7.3	5.8	4.0
46.0	7.9	7.9	8.5	8.5	8.0	7.0	5.7	4.0
48.0	7.3	7.3	7.8	7.8	8.0	6.7	5.6	3.9
50.0	6.7	6.7	7.2	7.2	7.7	6.5	5.3	3.8
52.0	6.1	6.1	6.6	6.6	7.1	6.3	5.2	3.6
54.0	5.6	5.6	6.1	6.1	6.6	6.0	5.1	3.5
56.0	5.2	5.2	5.5	5.5	6.1	5.8	5.1	3.4
58.0	4.7	4.7	5.0	5.0	5.6	5.6	5.0	3.3
60.0	4.2	4.2	4.5	4.5	5.1	5.2	4.9	3.2
62.0	3.7	3.7	4.0	4.0	4.6	4.7	4.8	3.1
64.0	3.3	3.3	3.6	3.6	4.2	4.3	4.7	3.0
66.0	2.9	2.9	3.2	3.2	3.7	3.9	4.3	3.0
68.0	2.5	2.5	2.8	2.8	3.1	3.3	3.5	3.0
70.0	2.5/68.1	2.5/68.9	2.4/69.6	2.7	2.9	3.1	3.4	2.9
72.0				2.4	2.6	2.8	3.1	2.9
74.0				2.1	2.2	2.4	2.7	2.3

■補助ジブ ライブマスト付

●67.10m

(単位: t)

ブーム長さ(m)	67.10							
ジブ長さ(m)	12.20		18.30		24.40		30.50	
オフセット角度	10°		30°		10°		30°	
作業半径(m)	2本掛	1本掛	1本掛	1本掛	1本掛	1本掛	1本掛	1本掛
17.4	15.0	13.5/17.7						
18.0	15.0	13.5						
20.0	15.0	13.5	13.0/21.0	12.0/20.6				
22.0	15.0	13.5	13.0	12.0		8.0/23.2		
24.0	15.0	13.5	13.0	12.0	8.0/25.3	8.0		4.0/25.6
26.0	15.0	13.5	13.0	12.0	8.0	8.0		4.0
28.0	15.0	13.5	13.0	12.0	8.0	8.0	6.0/29.3	4.0
30.0	15.0	13.5	13.0	12.0	8.0	8.0	6.0	4.0
32.0	14.8	13.5/33.8	13.0	12.0	8.0	8.0	6.0	4.0
34.0	13.4	13.4	13.0	12.0	8.0	8.0	6.0	4.0
36.0	12.2	12.2	13.0	12.0	8.0	7.9	6.0	4.0
38.0	11.1	11.1	11.8	11.8	8.0	7.7	6.0	4.0
40.0	10.1	10.1	10.8	10.8	8.0	7.5	6.0	4.0
42.0	9.2	9.2	9.9	9.9	8.0	7.4	6.0	4.0
44.0	8.4	8.4	9.1	9.1	8.0	7.3	5.8	4.0
46.0	7.7	7.7	8.3	8.3	8.0	7.0	5.7	4.0
48.0	7.0	7.0	7.6	7.6	8.0	6.7	5.6	3.9
50.0	6.4	6.4	7.0	7.1	7.5	6.5	5.3	3.8
52.0	5.9	5.9	6.4	6.5	6.9	6.3	5.2	3.6
54.0	5.4	5.4	5.8	6.0	6.4	6.0	5.1	3.5
56.0	4.9	4.9	5.3	5.5	5.9	5.5	5.1	3.4
58.0	4.3	4.3	4.7	4.9	5.4	5.0	5.0	3.3
60.0	3.9	3.9	4.2	4.5	4.9	4.7	4.9	3.2
62.0	3.4	3.4	3.7	4.0	4.4	4.4	4.7	3.1
64.0	3.0	3.0	3.3	3.6	3.9	4.0	4.5	3.0
66.0	2.6	2.6	2.9	3.2	3.5	3.6	4.0	3.0
68.0		2.3	2.5	2.8	3.1	3.2	3.6	2.9
70.0				2.4	2.7	2.8	3.2	2.8
72.0				2.1	2.3	2.5	2.8	2.4
74.0						2.1	2.5	2.1

■補助ジブ ライブマスト付

●70.15m

(単位: t)

ブーム長さ(m)	70.15							
ジブ長さ(m)	12.20		18.30		24.40		30.50	
オフセット角度	10°		30°		10°		30°	
作業半径(m)	2本掛	1本掛	1本掛	1本掛	1本掛	1本掛	1本掛	1本掛
17.9	15.0							
18.0	15.0	13.5/18.2						
20.0	15.0	13.5	13.0/21.5	12.0/21.1				
22.0	15.0	13.5	13.0	12.0		8.0/23.7		
24.0	15.0	13.5	13.0	12.0	8.0/25.8	8.0		
26.0	15.0	13.5	13.0	12.0	8.0	8.0		4.0/26.1
28.0	15.0	13.5	13.0	12.0	8.0	8.0	6.0/29.8	4.0
30.0	15.0	13.5	13.0	12.0	8.0	8.0	6.0	4.0
32.0	14.6	13.5/33.5	13.0	12.0	8.0	8.0	6.0	4.0
34.0	13.2	13.2	13.0	12.0	8.0	7.9	6.0	4.0
36.0	12.0	12.0	12.8	12.0	8.0	7.8	6.0	4.0
38.0	10.9	10.9	11.7	11.6	8.0	7.6	6.0	4.0
40.0	9.9	9.9	10.6	10.6	8.0	7.5	6.0	4.0
42.0	9.0	9.0	9.7	9.7	8.0	7.4	6.0	4.0
44.0	8.2	8.2	8.9	8.9	8.0	7.3	5.8	4.0
46.0	7.5	7.5	8.1	8.2	8.0	6.9	5.7	4.0
48.0	6.8	6.8	7.4	7.5	8.0	6.8	5.5	3.9
50.0	6.2	6.2	6.8	6.9	7.4	6.7	5.3	3.8
52.0	5.7	5.7	6.2	6.3	6.8	6.6	5.3	3.6
54.0	5.2	5.2	5.6	5.8	6.2	6.1	5.2	3.5
56.0	4.6	4.6	5.0	5.2	5.7	5.6	5.2	3.4
58.0	4.1	4.1	4.5	4.7	5.2	5.1	5.1	3.4
60.0	3.6	3.6	4.0	4.2	4.7	4.6	4.9	3.3
62.0	3.2	3.2	3.5	3.8	4.2	4.2	4.7	3.2
64.0	2.8	2.8	3.1	3.3	3.7	3.7	4.3	3.2
66.0	2.4	2.4	2.7	2.9	3.3	3.3	3.8	3.1
68.0			2.3	2.5	2.9	2.9	3.4	3.1
70.0				2.2	2.5	2.6	3.0	2.9
72.0					2.1	2.2	2.6	2.5
74.0							2.3	2.2

■補助ジブ ライブマスト付

●73.20m

(単位: t)

ブーム長さ(m)	73.20							
ジブ長さ(m)	12.20		18.30		24.40		30.50	
オフセット角度	10°		30°		10°		30°	
作業半径(m)	2本掛	1本掛	1本掛	1本掛	1本掛	1本掛	1本掛	1本掛
18.5	15.0	13.5/18.7						
20.0	15.0	13.5		12.0/21.6				
22.0	15.0	13.5	13.0	12.0				
24.0	15.0	13.5	13.0	12.0		8.0/24.3		
26.0	15.0	13.5	13.0	12.0	8.0/26.3	8.0		4.0/26.6
28.0	15.0	13.5	13.0	12.0	8.0	8.0		4.0
30.0	15.0	13.5	13.0	12.0	8.0	8.0	6.0/30.4	4.0
32.0	14.4	13.5/33.2	13.0	12.0	8.0	8.0	6.0	4.0
34.0	13.0	13.0	13.0	12.0	8.0	8.0	6.0	4.0
36.0	11.8	11.8	12.7	12.0	8.0	7.8	6.0	4.0
38.0	10.7	10.7	11.5	11.5	8.0	7.7	6.0	4.0
40.0	9.7	9.7	10.5	10.5	8.0	7.5	6.0	4.0
42.0	8.8	8.8	9.6	9.6	8.0	7.4	6.0	4.0
44.0	8.0	8.0	8.7	8.7	8.0	7.2	5.8	4.0
46.0	7.3	7.3	8.0	8.0	8.0	7.0	5.7	4.0
48.0	6.6	6.6	7.3	7.3	7.9	6.9	5.5	3.9
50.0	6.0	6.0	6.6	6.7	7.2	6.8	5.4	3.8
52.0	5.5	5.5	6.0	6.1	6.6	6.5	5.3	3.6
54.0	4.9	4.9	5.4	5.5	6.1	5.9	5.3	3.5
56.0	4.4	4.4	4.8	5.0	5.5	5.4	5.2	3.5
58.0	3.8	3.8	4.3	4.5	5.0	4.9	5.2	3.4
60.0	3.4	3.4	3.8	4.0	4.4	4.4	4.9	3.3
62.0	2.9	2.9	3.3	3.5	3.9	3.9	4.5	3.3
64.0	2.5	2.5	2.9	3.1	3.5	3.5	4.1	3.2
66.0			2.4	2.7	3.1	3.1	3.6	3.2
68.0				2.3	2.6	2.7	3.2	3.0
70.0					2.3	2.3	2.8	2.7
72.0							2.4	2.3
74.0							2.1	2.4

- 【注意事項】
1. 本表に示す定格総荷重は水平堅土上における値で転倒荷重の78%以内および移動式クレーン構造規格で定める前方安定度が1.15以上の両方を満足する値です。
 2. 実際に吊り上げ得る荷重は上表の値からフック(主フック+補助フック)、玉掛けロープ等吊り具一切の質量を差し引いた値となります。
 3. 作業を行う場合は必ずクローラを拡張し、中間マストにしてください。
 4. □で示された定格総荷重は、機械の強度より制限された値であり、転倒に至らず破損する恐れがありますので、注意してください。
 5. ロワーウエイト(オプション)取付時の性能は上表と同じ値となります。
 6. カウンタウエイト質量は64.9tです。

SC1500-2

クローラクレーン／ラフングタワー



ENVIRONMENT-FRIENDLY CRANES
FOR A NEW ERA

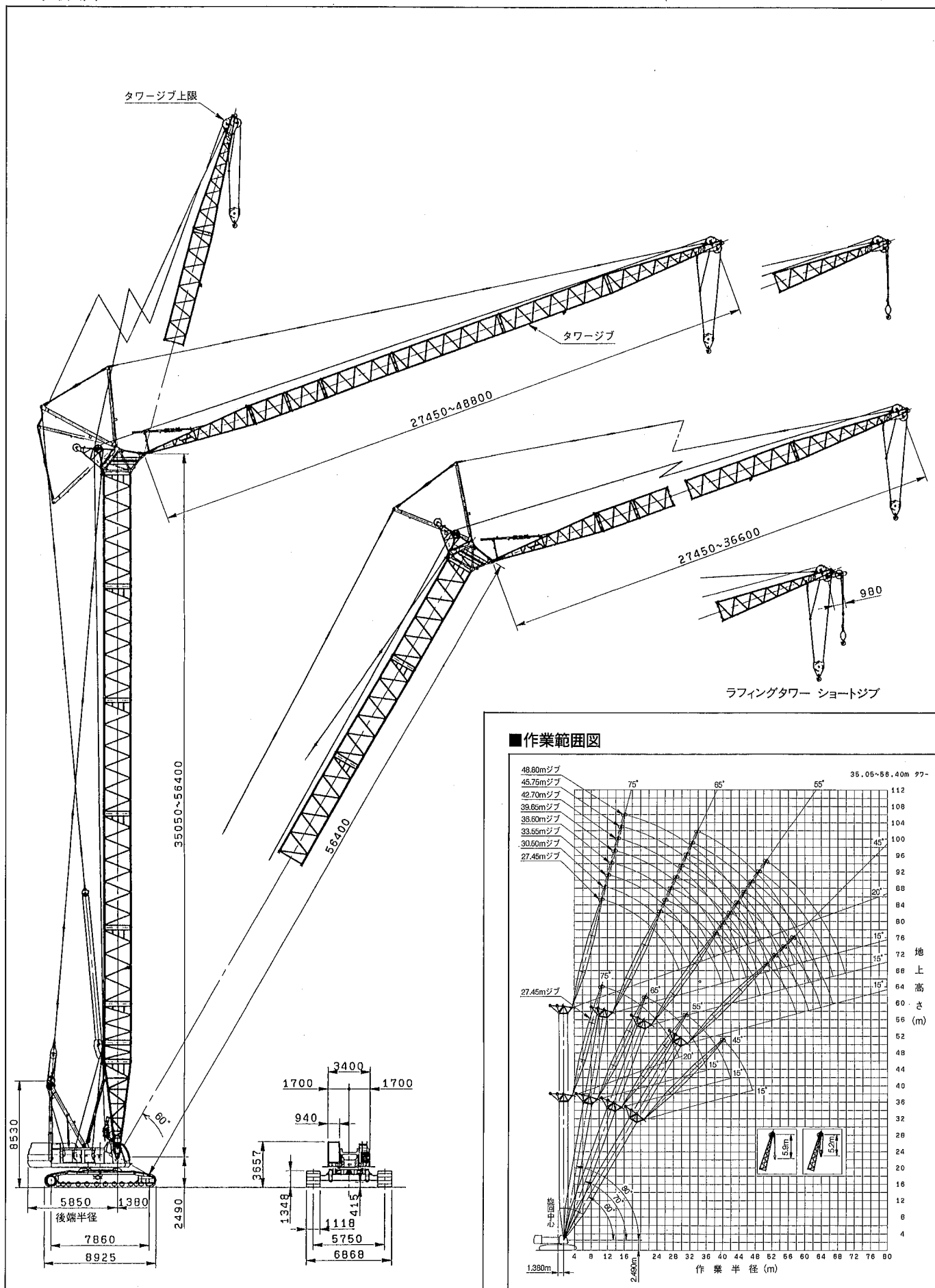
 住友建機株式会社

本 社 〒104 東京都中央区新川1-28-44(K&Tビル) ☎(03)3297-8790

ラフングタワー

■基本寸法図

(単位:mm)

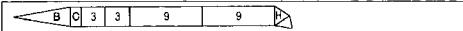

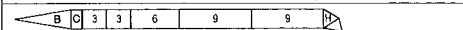
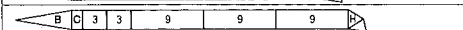
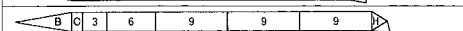
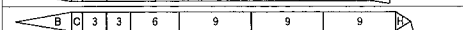
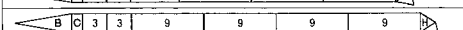
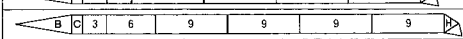


■ラフングタワー構成表

ジブ長さ(m) タワー高さ(m)	27.45	30.50	33.55	36.60	39.65	42.70	45.75	48.80
35.05	○	○	×	×	×	×	×	×
38.10	○	○	○	×	×	×	×	×
41.15	○	○	○	○	×	×	×	×
44.20	○	○	○	○	○	×	×	×
47.25	○	○	○	○	○	○	×	×
50.30	○	○	○	○	○	○	○	×
53.35	○	○	○	○	○	○	○	○
56.40	○	○	○	○	○	○	○	○

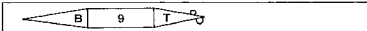


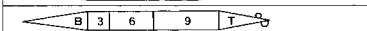


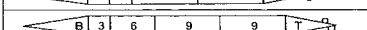
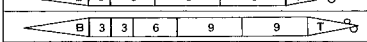
注記 1.○印：90°～60°ラフング可。
2.○印：90°～70°ラフング可。
3.×印：組合せ不可。
4.ショートジブは全タワー構成にて使用可（×印以外）。

■タワー構成表

	35.05m
	38.10m
	41.15m
	44.20m
	47.25m
	50.35m
	53.35m
	56.40m

※B：ボトムブーム、C：TW用1.5mEX、H：TWヘッド

■タワージブ構成表

	27.45m
	30.50m
	33.55m
	36.60m
	39.65m
	42.70m
	45.75m
	48.80m

※B：TWジブロー、T：TWジブアッパー

ラフングタワー

■ラフングタワー

●35.05m

(単位：t)

タワー高さ(m) ジブ長さ(m)	27.45								30.50							
タワー角度	90°		80°		70°		60°		90°		80°		70°		60°	
作業半径(m)	2本掛	1本掛	2本掛	1本掛	2本掛	1本掛	2本掛	1本掛	2本掛	1本掛	2本掛	1本掛	2本掛	1本掛	2本掛	1本掛
10.8	25.0	13.5/11.3							22.7	11.6						
12.0	25.0/12.6	13.5							22.7	13.5/12.1						
14.0	24.3	13.5							22.1	13.5						
16.0	21.6	13.5							21.5	13.5						
18.0	19.5	13.5							19.5	13.5						
20.0	17.6	13.5	17.3/21.2	13.5/21.8					17.6	13.5						
22.0	16.0	13.5	16.8	13.5					16.0	13.5	16.3/22.5	13.5/23.1				
24.0	14.5	13.5/25.5	15.2	13.5					14.5	13.5/25.5	15.2	13.5				
26.0	13.2	13.2	13.8	13.5/26.4					13.2	13.2	13.8	13.5/26.4				
28.0	11.9	11.9	12.5	12.5					11.9	11.9	12.5	12.5				
30.0	11.2/28.7	11.0/29.7	11.4	11.4	10.6/31.0	10.3/31.8			10.9	10.9	11.4	11.4				
32.0			10.5	10.5	10.3	10.3			9.6/31.6	9.6	10.5	10.5	10.0/32.8	9.7/33.5		
34.0			9.7	9.7	9.5	9.5			9.5/32.6	9.7	9.7	9.5	9.5			
36.0			9.2/35.4	9.0	8.8	8.8				9.0	9.0	8.8	8.8			
38.0			8.9/36.4	8.1	8.1	7.3/39.9				8.3	8.3	8.1	8.1			
40.0					7.4	7.4	7.3	7.1/40.8		8.0/38.4	7.9/39.4	7.4	7.4			
42.0					7.0/41.2	6.9	6.9	6.9				6.9	6.9	6.8/42.1	6.5/42.9	
44.0						6.9/42.2	6.3	6.3				6.3	6.3	6.3	6.3	
46.0							5.9	5.9				6.2/44.2	6.1/45.2	5.9	5.9	
48.0							5.8/46.6	5.7/47.6						5.5	5.5	
50.0														5.1/49.6	5.1	
50.6															5.0	

【注意項目】 1. 本表に示す定格総荷重は水平堅土上における値で転倒荷重の78%以内および移動式クレーン構造規格で定める前方安定度が1.15以上の両方を満足する値です。
2. 実際に吊り上げ得る荷重は上表の値からフック、玉掛けロープ等吊り具一切の質量を差し引いた値となります。
3. 作業を行う場合は必ずクローラを拡張し、ハイマストにしてください。
4. □で示された定格総荷重は、機械の強度より制限された値であり、転倒に至らず破損する恐れがありますので、注意してください。
5. カウンタウエイト質量は64.9tです。

●38.10m

(単位：t)

タワー高さ(m) ジブ長さ(m)	27.45								30.50							
タワー角度	90°		80°		70°		60°		90°		80°		70°		60°	
作業半径(m)	2本掛	1本掛	2本掛	1本掛	2本掛	1本掛	2本掛	1本掛	2本掛	1本掛	2本掛	1本掛	2本掛	1本掛	2本掛	1本掛
10.8	25.0	13.5/11.3							22.7	11.6						
12.0	25.0/12.6	13.5							22.7	13.5/12.1						
14.0	24.3	13.5							22.1	13.5						
16.0	21.6	13.5							21.5	13.5						
18.0	19.5	13.5							19.5	13.5						
20.0	17.6	13.5	16.9/21.7						17.6	13.5						
22.0	16.0	13.5	16.8	13.5/22.4					16.0	13.5	16.0/23.0	13.5/23.7				
24.0	14.5	13.5/25.5	15.2	13.5					14.5	13.5/25.5	15.2	13.5				
26.0	13.2	13.2	13.8	13.5/26.4					13.2	13.2	13.8	13.5/26.4				
28.0	11.9	11.9	12.5	12.5					11.9	11.9	12.5	12.5				
30.0	11.2/28.7	11.0/29.7	11.4	11.4					10.9	10.9	11.4	11.4				
32.0			10.5	10.5	10.3/32.1	10.0/32.8			9.6/31.6	9.6	10.5	10.5	9.6/33.8			
34.0			9.7	9.7	9.5	9.5			9.5/32.6	9.7	9.7	9.5	9.3/34.6			
36.0			9.0	9.0	8.8	8.8				9.0	9.0	8.8	8.8			
38.0			8.8/37.0	8.1	8.1					8.3	8.3	8.1	8.1			
40.0					7.4	7.4	7.1/41.4			7.9/38.9	7.8/39.9	7.4	7.4			
42.0					6.9	6.9	6.9	6.8/42.3				6.9	6.9	6.6/43.6		
44.0					6.8/42.3	6.7/43.3	6.3	6.3				6.3	6.3	6.3	6.2/44.5	
46.0							5.9	5.9				6.1/45.2	6.0	5.9	5.9	
48.0							5.5	5.5					6.0/46.2	5.5	5.5	
50.0							5.3/48.1	5.2/49.1						5.1	5.1	
52.0														4.9/51.1	4.8	
52.1															4.8	

タワー高さ(m) ジブ長さ(m)	27.45								30.50							
タワー角度	90°		80°		70°		60°		90°		80°		70°		60°	
作業半径(m)	2本掛	1本掛	2本掛	1本掛	2本掛	1本掛	2本掛	1本掛	2本掛	1本掛	2本掛	1本掛	2本掛	1本掛	2本掛	1本掛
12.0	21.5/12.4	13.5/12.9														
14.0	21.5/13.3	13.5														
16.0	21.1	13.5														
18.0	19.5	13.5														
20.0	17.6	13.5														
22.0	16.0	13.5														
24.0	14.5	13.5/25.5	14.9/24.3	13.5/25.0												
26.0	13.2	13.2	13.8	13.5/26.4												
28.0	11.9	11.9	12.5	12.5												
30.0	10.9	10.9	11.4	11.4												
32.0	10.0	10.0	10.5	10.5												
34.0	9.3	9.3	9.7	9.7	8.9/35.6											
36.0	8.8/34.4	8.8/35.4	9.0	9.0	8.8	8.6/36.3										
38.0			8.3	8.3	8.1	8.1										
40.0			7.7	7.7	7.4	7.4										
42.0			7.1/41.8	7.1	6.9	6.9										
44.0				7.0/42.9	6.3	6.3	5.9/45.8									
46.0					5.9	5.9	5.9	5.7/46.6								
48.0					5.5	5.5	5.5	5.5								
50.0					5.3/48.2	5.2/49.2	5.1	5.1								
52.0							4.8	4.8								
54.0							4.5	4.5								
55.0								4.4								

【注意項目】 1. 本表に示す定格総荷重は水平堅土上における値で転倒荷重の78%以内および移動式クレーン構造規格で定める前方安定度が1.15以上の両方を満足する値です。
2. 実際に吊り上げ得る荷重は上表の値からフック、玉掛けロープ等吊り具一切の質量を差し引いた値となります。
3. 作業を行う場合は必ずクローラを拡張し、ハイマストにしてください。
4. □で示された定格総荷重は、機械の強度より制限された値であり、転倒に至らず破損する恐れがありますので、注意してください。
5. カウンタウエイト質量は64.9tです。

●41.15m

(単位：t)

タワー高さ(m) ジブ長さ(m) タワー角度 作業半径(m)	41.15											
	27.45						30.50					
	90°		80°		70°		90°		80°		70°	
	2本掛	1本掛	2本掛	1本掛	2本掛	1本掛	2本掛	1本掛	2本掛	1本掛	2本掛	1本掛
10.8	25.0	13.5/11.3					22.7/11.6					
12.0	25.0/12.6	13.5					22.7	13.5/12.1				
14.0	24.3	13.5					22.1	13.5				
16.0	21.6	13.5					21.5	13.5				
18.0	19.5	13.5					19.5	13.5				
20.0	17.6	13.5					17.6	13.5				
22.0	16.0	13.5	16.3/22.3	13.5/22.9			16.0	13.5	15.5/23.6			
24.0	14.5	13.5/25.5	15.2	13.5			14.5	13.5/25.5	15.2	13.5/24.2		
26.0	13.2	13.2	13.8	13.5/26.4			13.2	13.2	13.8	13.5/26.4		
28.0	11.9	11.9	12.5	12.5			11.9	11.9	12.5	12.5		
30.0	11.2/28.7	11.0/29.7	11.4	11.4			10.9	10.9	11.4	11.4		
32.0			10.5	10.5	9.6/33.1	9.5/33.8	9.6/31.6	9.6	10.5	10.5		
34.0			9.7	9.7				9.5/32.6	9.7	9.7	9.2/34.9	8.9/35.6
36.0			9.0	9.0	8.8	8.8		9.0	9.0	8.8	8.8	
38.0			8.9/36.5	8.8/37.5	8.1	8.1		8.3	8.3	8.1	8.1	
40.0					7.4	7.4		7.8/39.4	7.7	7.4	7.4	
42.0					6.9	6.9	6.4/43.0	6.3/43.8		7.6/40.4	6.9	6.9
44.0					6.4/43.3	6.3	6.3	6.3			6.3	6.1/45.1
46.0						6.3/44.3	5.9	5.9			5.9	5.9
48.0							5.5	5.5			5.8/46.3	5.7/47.3
50.0							5.2/49.7	5.2			5.1	5.1
52.0								5.1/50.7			4.8	4.8
53.6											4.7/52.6	4.6

タワー高さ(m) ジブ長さ(m) タワー角度 作業半径(m)	41.15											
	33.55						36.60					
	90°		80°		70°		90°		80°		70°	
	2本掛	1本掛	2本掛	1本掛	2本掛	1本掛	2本掛	1本掛	2本掛	1本掛	2本掛	1本掛
12.0	21.5/12.4	13.5/12.9					19.8/13.2	13.5/13.7				
14.0	21.5/15.3	13.5					19.8	13.5				
16.0	21.1	13.5					19.8/16.4	13.5				
18.0	19.5	13.5					19.0	13.5				
20.0	17.6	13.5					17.6	13.5				
22.0	16.0	13.5					16.0	13.5				
24.0	14.5	13.5/25.5	14.5/24.9	13.5/25.5			14.5	13.5/25.5				
26.0	13.2	13.2	13.8	13.5/26.4			13.2	13.2	13.6/26.1	13.1/26.8		
28.0	11.9	11.9	12.5	12.5			11.9	11.9	12.5	12.5		
30.0	10.9	10.9	11.4	11.4			10.9	10.9	11.4	11.4		
32.0	10.0	10.0	10.5	10.5			10.0	10.0	10.5	10.5		
34.0	9.3	9.3	9.7	9.7			9.3	9.3	9.7	9.7		
36.0	8.8/34.4	8.8/35.4	9.0	9.0	8.5/36.6	8.3/37.3	8.6	8.6	9.0	9.0		
38.0			8.3	8.3	8.1	8.1	7.9/37.3	7.9	8.3	8.3	7.9/38.4	7.6/39.1
40.0			7.7	7.7	7.4	7.4		7.8/38.3	7.7	7.7	7.4	7.4
42.0			7.1	7.1	6.9	6.9			7.1	7.1	6.9	6.9
44.0			6.9/42.4	6.8/43.4	6.3	6.3			6.6	6.6	6.3	6.3
46.0					5.9	5.9	5.6/47.3		6.1/45.3	6.0	5.9	5.9
48.0					5.5	5.5				6.0/46.3	5.5	5.5
50.0					5.2/49.2	5.1	5.1	5.1	5.1	5.1	5.1	5.1/50.3
52.0						5.1/50.2	4.8	4.8			4.8	4.8
54.0							4.5	4.5			4.7/52.2	4.6/53.2
56.0							4.2/55.6	4.2				4.1
58.0								4.1/56.6				3.9
59.5												3.8/58.5

- 【注意事項】 1. 本表に示す定格総荷重は水平堅土上における値で転倒荷重の78%以内および移動式クレーン構造規格で定める前方安定度が1.15以上の両方を満足する値です。

2. 実際に吊り上げ得る荷重は上表の値からフック、玉掛けロープ等吊り具一切の質量を差し引いた値となります。
3. 作業を行う場合は必ずクローラを拡張し、ハイマストにしてください。

4. □で示された定格総荷重は、機械の強度より制限された値であり、転倒に至らず破損する恐れがありますので、注意してください。

5. カウンタウエイト質量は64.9tです。

●44.20m

(単位：t)

タワー高さ(m) ジブ長さ(m) タワー角度 作業半径(m)	44.20											
	27.45						30.50					
	90°		80°		70°		90°		80°		70°	
	2本掛	1本掛	2本掛	1本掛	2本掛	1本掛	2本掛	1本掛	2本掛	1本掛	2本掛	1本掛
10.8	25.0	13.5/11.3					22.7/11.6					
12.0	25.0/12.6	13.5					22.7	13.5/12.1				
14.0	24.3	13.5					22.1	13.5				
16.0	21.6	13.5					21.5	13.5				
18.0	19.5	13.5					19.5	13.5				
20.0	17.6	13.5					17.6	13.5				
22.0	16.0	13.5	16.0/22.8	13.5/23.4			16.0	13.5				
24.0	14.5	13.5/25.5	15.2	13.5			14.5	13.5/25.5	15.1/24.1	13.5/24.7		
26.0	13.2	13.2	13.8	13.5/26.4			13.2	13.2	13.8	13.5/26.4		
28.0	11.9	11.9	12.5	12.5			11.9	11.9	12.5	12.5		
30.0	11.2/28.7	11.0/29.7	11.4	11.4			10.9	10.9	11.4	11.4		
32.0			10.5	10.5			9.6/31.6	9.6	10.5	10.5		
34.0			9.7	9.7	9.4/34.1	9.1/34.9		9.5/32.6	9.7	9.7	8.8/35.9	
36.0			9.0	9.0	8.8	8.8			9.0	9.0	8.8	8.5/36.6
38.0			8.5/37.0	8.4	8.1	8.1			8.3	8.3	8.1	8.1
40.0					7.4	7.4			7.7	7.7	7.4	7.4
42.0					6.9	6.9				7.4/41.0	6.9	6.9
44.0					6.3	6.3	6.1/44.5	6.0/45.3			6.3	6.3
46.0					6.2/44.4	6.1/45.4	5.9	5.9			5.9	5.9
48.0							5.5	5.5			5.6/47.3	5.5
50.0							5.1	5.1			5.5/48.3	5.0
52.0							4.9/51.2	4.8				4.7
54.0								4.8/52.2				4.4
55.1											4.2/54.1	4.1

タワー高さ(m) ジブ長さ(m) タワー角度 作業半径(m)	44.20											
	33.55				36.60				39.65			
	70°		60°		90°		80°		70°		60°	
	2本掛	1本掛	2本掛	1本掛	2本掛	1本掛	2本掛	1本掛	2本掛	1本掛	2本掛	1本掛
12.0					19.8/13.2	13.5/13.7						
14.0					19.8	13.5						
16.0					19.8/16.4	13.5						
18.0					19.0	13.5						
20.0					17.6	13.5						
22.0					16.0	13.5						
24.0					14.5	13.5/25.5						
26.0					13.2	13.2	13.0/26.7	12.7/27.3				
28.0					11.9	11.9	12.5	12.5				
30.0					10.9	10.9	11.4	11.4				
32.0					10.0	10.0	10.5	10.5				
34.0					9.3	9.3	9.7	9.7				
36.0	8.2/37.6				8.6	8.6	9.0	9.0				
38.0	8.1	7.9/38.4			7.9/37.3	7.9	8.3	8.3	7.5/39.4			
40.0	7.4	7.4				7.8/38.3	7.7	7.7	7.4	7.4/40.1		
42.0	6.9	6.9					7.1	7.1	6.9	6.9		
44.0	6.3	6.3					6.7	6.7	6.3	6.3		
46.0	5.9	5.9					6.1/45.9	6.1	5.9	5.9		
48.0	5.5	5.5	5.1/48.8	5.0/49.7			6.0/46.9	5.5	5.5			
50.0	5.1	5.1	5.0	5.0				5.1	5.1	4.8/51.0	4.7/51.8	
52.0	5.0/50.3	4.9/51.3	4.7	4.7				4.8	4.8	4.7	4.7	
54.0			4.4	4.4				4.7/53.2	4.6	4.4	4.4	
56.0			4.0	4.0					4.6/54.2	4.0	4.0	
58.0			3.9/57.1	3.8						3.8	3.8	
60.0				3.8/58.1						3.7	3.7	
62.0										3.6/61.0		
64.0												

- 【注意事項】 1. 本表に示す定格総荷重は水平堅土上における値で転倒荷重の78%以内および移動式クレーン構造規格で定める前方安定度が1.15以上の両方を満足する値です。

2. 実際に吊り上げ得る荷重は上表の値からフック、玉掛けロープ等吊り具一切の質量を差し引いた値となります。
3. 作業を行う場合は必ずクローラを拡張し、ハイマストにしてください。

4. □で示された定格総荷重は、機械の強度より制限された値であり、転倒に至らず破損する恐れがありますので、注意してください。

5. カウンタウエイト質量は64.9tです。

●47.25m

(単位：t)

タワー高さ(m) ジブ長さ(m) タワー角度 作業半径(m)	47.25																			
	27.45								30.50								33.55			
	90°		80°		70°		60°		90°		80°		70°		60°		90°		80°	
	2本掛	1本掛	2本掛	1本掛	2本掛	1本掛	2本掛	1本掛	2本掛	1本掛	2本掛	1本掛	2本掛	1本掛	2本掛	1本掛	2本掛	1本掛	2本掛	1本掛
10.8	25.0	13.5/11.3							22.7/11.6											
12.0	25.0/12.6	13.5							22.7	13.5/12.1							21.5/12.4	13.5/12.9		
14.0	24.3	13.5							22.1	13.5							21.5/15.3	13.5		
16.0	21.6	13.5							21.5	13.5							21.1	13.5		
18.0	19.5	13.5							19.5	13.5							19.5	13.5		
20.0	17.6	13.5							17.6	13.5							17.6	13.5		
22.0	16.0	13.5	15.6/23.3						16.0	13.5							16.0	13.5		
24.0	14.5	13.5/25.5	15.2	13.5					14.5	13.5/25.5	14.6/24.6	13.5/25.3					14.5	13.5/25.5	13.7/25.9	
26.0	13.2	13.2	13.8	13.5/26.4					13.2	13.2	13.8	13.5/26.4					13.2	13.2	13.7	13.4/26.5
28.0	11.9	11.9	12.5	12.5					11.9	11.9	12.5	12.5					11.9	11.9	12.5	12.5
30.0	11.2/28.7	11.0/29.7	11.4	11.4					10.9	10.9	11.4	11.4					10.9	10.9	11.4	11.4
32.0			10.5	10.5					9.6/31.6	9.6	10.5	10.5					10.0	10.0	10.5	10.5
34.0			9.7	9.7	8.9/35.2	8.6/35.9				9.5/32.6	9.7	9.7					9.3	9.3	9.7	9.7
36.0			9.0	9.0	8.6	8.6				9.0	9.0	8.3/36.9	8.0/37.7				8.8/34.4	8.8/35.4	9.0	9.0
38.0			8.4/37.5	8.3	8.0	8.0				8.3	8.3	8.0	8.0						8.3	8.3
40.0					8.2/38.6	7.4	7.4			7.7	7.7	7.4	7.4						7.7	7.7
42.0						6.9	6.9					7.4/40.5	7.3/41.5	6.9	6.9				7.1	7.1
44.0						6.3	6.3					6.3	6.3						6.8/43.4	6.7
46.0						6.0/45.4	6.0	5.6	5.3/46.9			5.9	5.9							6.6/44.4
48.0							5.9/46.4					5.5	5.5	5.0/48.2	4.9/49.0					
50.0								4.9	4.9			5.3/48.3	5.2/49.4			4.9	4.9			
52.0								4.6	4.6							4.6	4.6			
54.0								4.5/52.7	4.4/53.7							4.2	4.2			
56.0																4.1/55.7	4.1			
56.7																4.0				

タワー高さ(m) ジブ長さ(m) タワー角度 作業半径(m)	47.25																			
	33.55				36.60								39.65							
	70°		60°		90°		80°		70°		60°		90°		80°		70°		60°	
	2本掛	1本掛	2本掛	1本掛	2本掛	1本掛	2本掛	1本掛	2本掛	1本掛	2本掛	1本掛	2本掛	1本掛	2本掛	1本掛	2本掛	1本掛	2本掛	1本掛
12.0					19.8/13.2	13.5/13.7							18.2	13.5/14.5						
14.0					19.8	13.5							18.2	13.5						
16.0					19.8/16.4	13.5							18.2/17.1	13.5						
18.0					19.0	13.5							17.1	13.5						
20.0					17.6	13.5							15.9	13.5						
22.0					16.0	13.5							14.5	13.5/25.5						
24.0					14.5	13.5/25.5							13.2	13.2						
26.0					13.2	13.2	12.8/27.2	12.5/27.8					11.9	11.9	12.2/28.5	11.8/29.1				
28.0					11.9	11.9	12.5	12.5					10.9	10.9	11.4	11.4				
30.0					10.9	10.9	11.4	11.4					10.0	10.0	10.5	10.5				
32.0					10.0	10.0	10.5	10.5					9.3	9.3	9.7	9.7				
34.0					9.3	9.3	9.7	9.7					8.6	8.6	9.0	9.0				
36.0					8.6	8.6	9.0	9.0					7.9	7.9	8.3	8.3				
38.0	7.8/38.7	7.5/39.4			7.9/37.3	7.9	8.3	8.3					7.2	7.2	7.7	7.7				
40.0	7.4	7.4			7.8/38.3	7.7	7.7	7.3/40.4	7.1/41.2				7.0/40.2	6.9/41.2	7.1	7.1	6.8/42.2	6.6/42.9		
42.0	6.9	6.9				7.1	7.1	6.9	6.9				6.7	6.7	6.3	6.3				
44.0	6.3	6.3				6.7	6.7	6.3	6.3				6.1	6.1	5.9	5.9				
46.0	5.9	5.9				6.1	6.1	5.9	5.9				5.8	5.8	5.5	5.5				
48.0	5.5	5.5				6.0/46.4	5.9/47.4	5.5	5.5				5.3/49.3	5.2	5.1	5.1				
50.0	5.1	5.1	4.8/50.3	4.7/51.2				5.1	5.1				5.1/50.3	4.8	4.8					
52.0	4.8/51.3	4.7	4.6	4.6				4.8	4.8	4.5/52.5	4.3/53.3		4.5	4.5	4.2	4.2				
54.0		4.7/52.3	4.2	4.2				4.5	4.5	4.2	4.2		4.0	4.0			4.5	4.5	4.1/54.7	4.0/55.5
56.0			4.0	4.0				4.4/54.2	4.3/55.3				3.8	3.8			4.2	4.2	4.0	4.0
58.0			3.8	3.8						3.8	3.8		3.6	3.6			4.0/57.2	3.9	3.8	3.8
60.0			3.7/58.6	3.6/59.6						3.6	3.6							3.9/58.2	3.6	3.6
62.0										3.5/61.5	3.4								3.4	3.4
64.0											3.3/62.6								3.1	3.1
66.0																			3.0/64.5	2.9/65.5

タワー高さ(m)	47.25							
ジブ長さ(m)	42.70							
タワー角度	90°		80°		70°		60°	
作業半径 (m)	2本掛	1本掛	2本掛	1本掛	2本掛	1本掛	2本掛	1本掛
14.0	15.8/14.8	13.5/15.3						
16.0	15.8	13.5						
18.0	15.8	13.5						
20.0	15.7	13.5						
22.0	15.0	13.5						
24.0	14.2	13.5/25.4						
26.0	13.2	13.2						
28.0	11.9	11.9	11.3/29.8					
30.0	10.8	10.8	11.3	11.1/30.4				
32.0	9.9	9.9	10.4	10.4				
34.0	9.2	9.2	9.6	9.6				
36.0	8.5	8.5	8.9	8.9				
38.0	7.8	7.8	8.2	8.2				
40.0	7.3	7.3	7.7	7.7				
42.0	6.7	6.7	7.1	7.1	6.2/43.9			
44.0	6.3/43.0	6.2	6.7	6.7	6.2	6.1/44.7		
46.0			6.1	6.1	5.9	5.9		
48.0			5.7	5.7	5.5	5.5		
50.0			5.2	5.2	5.1	5.1		
52.0			5.0	5.0	4.8	4.8		
54.0			4.9/52.3	4.8/53.3	4.5	4.5		
56.0					4.2	4.2	3.9/56.8	3.8/57.7
58.0					3.9	3.9	3.8	3.8
60.0					3.8	3.8	3.6	3.6
62.0					3.7/60.1	3.6/61.1	3.4	3.4
64.0							3.1	3.1
66.0							2.9	2.9
68.0							2.8/67.4	2.8
68.5								2.7

- 【注意事項】
1. 本表に示す定格総荷重は水平堅土上における値で転倒荷重の78%以内および移動式クレーン構造規格で定める前方安定度が1.15以上の両方を満足する値です。
 2. 実際に吊り上げ得る荷重は上表の値からフック、玉掛けロープ等吊り具一切の質量を差し引いた値となります。
 3. 作業を行う場合は必ずクローラを拡張し、ハイマストにしてください。
 4. □で示された定格総荷重は、機械の強度より制限された値であり、転倒に至らず破損する恐れがありますので、注意してください。
 5. カウンタウエイト質量は64.9tです。

●50.30m

(単位：t)

タワー高さ(m) ジブ長さ(m)		50.30																		
タワー角度	27.45								30.50								33.55			
	90°		80°		70°		60°		90°		80°		70°		60°		90°		80°	
作業半径(m)	2本掛	1本掛	2本掛	1本掛	2本掛	1本掛	2本掛	1本掛	2本掛	1本掛	2本掛	1本掛	2本掛	1本掛	2本掛	1本掛	2本掛	1本掛	2本掛	1本掛
10.8	25.0	13.5/11.3							22.7/11.6											
12.0	25.0/12.6	13.5							22.7	13.5/12.1							21.5/12.4	13.5/12.9		
14.0	24.3	13.5							22.1	13.5							21.5/15.3	13.5		
16.0	21.6	13.5							21.5	13.5							21.1	13.5		
18.0	19.5	13.5							19.5	13.5							19.5	13.5		
20.0	17.6	13.5							17.6	13.5							17.6	13.5		
22.0	16.0	13.5	15.2/23.9						16.0	13.5							16.0	13.5		
24.0	14.5	13.5/25.5	15.1	13.5/24.5					14.5	13.5/25.5	14.3/25.2	13.5/25.8					14.5	13.5/25.5		
26.0	13.2	13.2	13.8	13.5/26.4					13.2	13.2	13.8	13.5/26.4					13.2	13.2	13.4/26.4	13.0/27.1
28.0	11.9	11.9	12.5	12.5					11.9	11.9	12.5	12.5					11.9	11.9	12.5	12.5
30.0	11.2/28.7	11.0/29.7	11.4	11.4					10.9	10.9	11.4	11.4					10.9	10.9	11.4	11.4
32.0			10.5	10.5					9.6/31.6	9.6	10.5	10.5					10.0	10.0	10.5	10.5
34.0			9.7	9.7						9.5/32.6	9.7	9.7					9.3	9.3	9.7	9.7
36.0			9.0	9.0	8.5/36.2	8.2/37.0					9.0	9.0					8.8/34.4	8.8/35.4	9.0	9.0
38.0			8.3	8.3	8.0	8.0					8.3	8.3	7.9	7.7/38.7					8.3	8.3
40.0			8.1/38.1	8.0/39.1	7.4	7.4					7.7	7.7	7.4	7.4					7.7	7.7
42.0					6.9	6.9					7.2/41.0	7.1	6.9	6.9					7.1	7.1
44.0					6.3	6.3							6.3	6.3					6.7	6.7
46.0					5.9	5.9	5.2/47.5						5.9	5.9						6.5/45.0
48.0					5.8/46.4	5.7/47.5	5.1	5.0/48.4					5.5	5.5	4.7/49.7					
50.0							4.8	4.8					5.2/49.4	5.2	4.6	4.5/50.6				
52.0							4.5	4.5						5.1/50.4	4.4	4.4				
54.0							4.2	4.2							4.1	4.1				
56.0							4.1/54.2	4.0/55.2							3.9	3.9				
58.0															3.7/57.2	3.6				
58.2																3.5				

タワー高さ(m)	53.35																			
タワー角度	30.50																			
ジブ長さ(m)	33.55																			
作業半径(m)	90°		80°		70°		60°		90°		80°		70°		60°		90°		80°	
	2本掛	1本掛	2本掛	1本掛	2本掛	1本掛	2本掛	1本掛	2本掛	1本掛	2本掛	1本掛	2本掛	1本掛	2本掛	1本掛	2本掛	1本掛	2本掛	1本掛
10.8	25.0	13.5/11.3							22.7/11.6											
12.0	25.0/12.6	13.5							22.7	13.5/12.1							21.5/12.4	13.5/12.9		
14.0	24.3	13.5							22.1	13.5							21.5/15.3	13.5		
16.0	21.6	13.5							21.5	13.5							21.1	13.5		
18.0	19.5	13.5							19.5	13.5							19.5	13.5		
20.0	17.6	13.5							17.6	13.5							17.6	13.5		
22.0	16.0	13.5							16.0	13.5							16.0	13.5		
24.0	14.5	13.5/25.5	14.8/24.4	13.5/25.0					14.5	13.5/25.5	13.9/25.7						14.5	13.5/25.5		
26.0	13.2	13.2	13.8	13.5/26.4					13.2	13.2	13.8	13.5/26.3					13.2	13.2	12.9/27.0	12.6/27.6
28.0	11.9	11.9	12.5	12.5					11.9	11.9	12.5	12.5					11.9	11.9	12.5	12.5
30.0	11.2/28.7	11.0/29.7	11.4	11.4					10.9	10.9	11.4	11.4					10.9	10.9	11.4	11.4
32.0			10.5	10.5					9.6/31.6	9.6	10.5	10.5					10.0	10.0	10.5	10.5
34.0			9.7	9.7						9.5/32.6	9.7	9.7					9.3	9.3	9.7	9.7
36.0		9.0	9.0		8.2/37.3						9.0	9.0					8.8/34.4	8.8/35.4	9.0	9.0
38.0		8.3	8.3		8.0	8.0					8.3	8.3	7.5/39.0	7.4/39.8					8.3	8.3
40.0			8.1/38.6	8.0/39.6	7.4	7.4					7.7	7.7	7.4	7.4					7.7	7.7
42.0					6.9	6.9					7.2/41.5	7.1	6.9	6.9					7.1	7.1
44.0					6.3	6.3						7.0/42.6	6.3	6.3					6.7	6.7
46.0					5.9	5.9							5.9	5.9					6.5/44.5	6.4/45.5
48.0					5.6/47.5	5.6	4.5/49.1	4.4/49.9					5.5	5.5						
50.0						5.5/48.5	4.4	4.4					5.1	5.1	4.1/51.2					
52.0							4.1	4.1					5.0/50.4	4.9/51.4	4.0	4.0/52.1				
54.0							3.9	3.9												

タワー高さ(m) ジブ長さ(m) タワー角度 作業半径(m)	53.35																					
	42.70								45.75								48.80					
	90°		80°		70°		60°		90°		80°		70°		90°		80°		70°			
	2本掛	1本掛	2本掛	1本掛	2本掛	1本掛	2本掛	1本掛	2本掛	1本掛	2本掛	1本掛	2本掛	1本掛	2本掛	1本掛	2本掛	1本掛	2本掛	1本掛		
14.0	15.8/14.8	13.5/15.3							14.7/15.6													
16.0	15.8	13.5							14.7	13.5					12.6/16.3	12.6/16.8						
18.0	15.8	13.5							14.7/19.0	13.5					12.6	12.6						
20.0	15.7	13.5							14.3	13.5					12.3	12.3						
22.0	15.0	13.5							13.8	13.5/23.0					11.9	11.9						
24.0	14.2	13.5/25.4							13.2	13.2					11.5	11.5						
26.0	13.2	13.2							12.4	12.4					11.0	11.0						
28.0	11.9	11.9							11.6	11.6					10.5	10.5						
30.0	10.8	10.8	10.8/30.8	10.5/31.5					10.8	10.8					9.9	9.9						
32.0	9.9	9.9	10.4	10.4					9.9	9.9	10.3/32.1	10.0/32.8			9.4	9.4	10.1/33.4					
34.0	9.2	9.2	9.6	9.6					9.2	9.2	9.6	9.6			8.9	8.9	9.3	9.3				
36.0	8.5	8.5	8.9	8.9					8.5	8.5	8.9	8.9			8.4	8.4	8.8	8.8				
38.0	7.8	7.8	8.2	8.2					7.8	7.8	8.2	8.2			7.8	7.8	8.2	8.2				
40.0	7.3	7.3	7.7	7.7					7.3	7.3	7.7	7.7			7.3	7.3	7.7	7.7				
42.0	6.7	6.7	7.1	7.1					6.8	6.8	7.1	7.1			6.8	6.8	7.1	7.1				
44.0	6.3/43.0	6.2	6.6	6.6					6.3	6.3	6.6	6.6			6.2	6.2	6.6	6.6				
46.0			6.1	6.1	5.8	5.6/46.8			5.8/45.9	5.8	6.1	6.1	5.6/47.8		5.7	5.7	6.0	6.0				
48.0			5.7	5.7	5.5	5.5				5.7/46.9	5.7	5.7	5.5	5.4/48.5	5.2	5.2	5.7	5.7	5.3/49.5			
50.0			5.2	5.2	5.1	5.1					5.2	5.2	5.1	5.1	4.9/48.8	4.8/49.8	5.0	5.0	5.0	4.9/50.3		
52.0			4.9	4.9	4.8	4.8					4.9	4.9	4.8	4.8			4.6	4.6	4.6	4.6		
54.0			4.8/53.3	4.7	4.5	4.5					4.6	4.6	4.5	4.5			4.2	4.2	4.2	4.2		
56.0				4.7/54.3	4.2	4.2					4.2	4.2	4.2	4.2			4.1	4.1	4.1	4.1		
58.0					3.9	3.9	2.9/59.9				4.1/56.3	4.0/57.3	3.9	3.9			3.8	3.8	3.8	3.8		
60.0					3.6	3.6	2.9	2.8/60.7					3.6	3.6			3.7/59.2	3.6	3.6	3.6		
62.0					3.4	3.4	2.7	2.7					3.4	3.4				3.6/60.2	3.4	3.4		
64.0					3.4/62.2	3.3/63.2	2.5	2.5					3.1	3.1					3.1	3.1		
66.0							2.3	2.3					3.0/65.2	2.9					2.9	2.9		
68.0							2.1	2.1						2.9/66.2					2.7	2.7		
70.0							1.9	1.9											2.6/68.1	2.5/69.1		
71.5							1.8/70.5	1.8														

19

タワー高さ(m)	56.40																33.55							
ジブ長さ(m)	27.45																30.50				33.55			
タワー角度	90°		80°		70°		60°		90°		80°		70°		60°		90°		80°					
作業半径(m)	2本掛	1本掛	2本掛	1本掛	2本掛	1本掛	2本掛	1本掛	2本掛	1本掛	2本掛	1本掛	2本掛	1本掛	2本掛	1本掛	2本掛	1本掛	2本掛	1本掛				
10.8	25.0	13.5/11.3							22.7/11.6															
12.0	25.0/12.6	13.5							22.7	13.5/12.1								21.5/12.4	13.5/12.9					
14.0	24.3	13.5							22.1	13.5								21.5/15.3	13.5					
16.0	21.6	13.5							21.5	13.5								21.1	13.5					
18.0	19.5	13.5							19.5	13.5								19.5	13.5					
20.0	17.6	13.5							17.6	13.5								17.6	13.5					
22.0	16.0	13.5							16.0	13.5								16.0	13.5					
24.0	14.5	13.5/25.5	14.5/24.9	13.5/25.6					14.5	13.5/25.5								14.5	13.5/25.5					
26.0	13.2	13.2	13.8	13.5/26.4					13.2	13.2	13.6/26.2	13.2/26.8						13.2	13.2	12.7/27.5				
28.0	11.9	11.9	12.5	12.5					11.9	11.9	12.5	12.5						11.9	11.9	12.5	12.5/28.1			
30.0	11.2/28.7	11.0/29.7	11.4	11.4					10.9	10.9	11.4	11.4						10.9	10.9	11.4	11.4			
32.0			10.5	10.5					9.6/31.6	9.6	10.5	10.5						10.0	10.0	10.5	10.5			
34.0			9.7	9.7						9.5/32.6	9.7	9.7						9.3	9.3	9.7	9.7			
36.0			9.0	9.0							9.0	9.0												
38.0			8.3	8.3	8.0/38.3	7.7/39.1					8.3	8.3						8.8/34.4	8.8/35.4	9.0	9.0			
40.0											8.0									8.3	8.3			
42.0			8.0/39.1	7.9	7.4	7.4					7.7	7.7	7.4/40.1	7.2/40.8						7.7	7.7			
44.0				7.9/40.1	6.9	6.9					7.1	7.1	6.9	6.9						7.1	7.1			
46.0					6.3	6.3					7.0/42.1	6.9/43.1	6.3	6.3						6.7	6.7			
48.0					5.9	5.9							5.9	5.9						6.3/45.0	6.2			
50.0					5.5	5.5							5.5	5.5										
52.0							5.4/48.5	5.3/49.5	3.9/50.6	3.8/51.4				5.1	5.1									
54.0									3.7	3.7				5.0/51.5	5.0	3.5/52.8	3.4/53.6							
56.0									3.6	3.6					4.9/52.5	3.4	3.4							
58.0									3.4	3.4						3.1	3.1							
60.0									3.1/57.3	3.0						2.9	2.9							
61.2										2.9/58.3						2.7	2.7							

[illegible]

- 20

ラフイングショートジブ付
タワージブ

(單位:t)

[illegible]

(単位:t)

[illegible]

タワー高さ(m)	38.10							
ジブ長さ(m)	33.55							
タワー角度	90°		80°		70°		60°	
作業半径(m)	2本掛	1本掛	2本掛	1本掛	2本掛	1本掛	2本掛	1本掛
12.0	20.5/12.4	13.5/12.9						
14.0	20.5/15.3	13.5						
16.0	20.1	13.5						
18.0	18.5	13.5						
20.0	16.6	13.5						
22.0	15.0	13.5						
24.0	13.5	13.5	13.9/24.3	13.4/25.0				
26.0	12.2	12.2	12.8	12.8				
28.0	10.9	10.9	11.5	11.5				
30.0	9.9	9.9	10.4	10.4				
32.0	9.0	9.0	9.5	9.5				
34.0	8.2	8.2	8.7	8.7	7.9/35.6			
36.0	7.6/34.4	7.6/35.4	8.0	8.0	7.8	7.6/36.3		
38.0			7.3	7.3	7.1	7.1		
40.0			6.7	6.7	6.4	6.4		
42.0			6.1/41.8	6.1	5.9	5.9		
44.0				6.0/42.9	5.3	5.3	4.9/45.8	
46.0					4.9	4.9	4.9	4.7/46.6
48.0					4.5	4.5	4.5	4.5
50.0					4.3/48.2	4.2/49.2	4.1	4.1
52.0							3.8	3.8
54.0							3.5	3.5
55.0								3.4

【注意項目】 1. 本表に示す定格総荷重は水平堅土上における値で転倒荷重の78%以内および移動式クレーン構造規格で定める前方安定度が1.15以上の両方を満足する値です。

2. 実際に吊り上げ得る荷重は上表の値からフック、玉掛けロープ等吊り具一切の質量を差し引いた値となります。

3. 作業を遂行場合は必ずクローラを拡張し、ハイマストにしてください。

4. □で示された定格総荷重は、機械の強度より制限された値であり、転倒に至らず破損する恐れがありますので、注意してください。

5. カウンタウエイト質量は64.9tです。

●41.15m

(单位:t)

[illegible][illegible]

【注意項目】

1. 本表に示す定格総荷重は水平堅土上における値で転倒荷重の78%以内および移動式クレーン構造規格で定める前方安定度が1.15以上の両方を満足する値です。	3. 作業を行う場合は必ずクローラを拡張し、ハイマストにしてください。
2. 実際に吊り上げ得る荷重は上表の値からフック、玉掛けロープ等吊り具一切の質量を差し引いた値となります。	4. □で示された定格総荷重は、機械の強度より制限された値であり、転倒に至らず破損する恐れがありますので、注意してください。
	5. カウンタウエイト質量は64.9tです。

■ラフィングショートジブ付タワージブ

●44.20m

(単位: t)

タワー高さ(m)	44.20											
ジブ長さ(m)	27.45						30.50					
タワー角度	90°		80°		70°		90°		80°		70°	
作業半径(m)	2本掛	1本掛	2本掛	1本掛	2本掛	1本掛	2本掛	1本掛	2本掛	1本掛	2本掛	1本掛
10.8	24.0	13.5/11.3					21.7/11.6					
12.0	24.0/12.6	13.5					21.7	13.5/12.1				
14.0	23.3	13.5					21.1	13.5				
16.0	20.6	13.5					20.5	13.5				
18.0	18.5	13.5					18.5	13.5				
20.0	16.6	13.5					16.6	13.5				
22.0	15.0	13.5	15.0/22.8	13.5/23.4			15.0	13.5				
24.0	13.5	13.5	14.2	13.5/25.0			13.5	13.5	14.1/24.1	13.5/24.7		
26.0	12.2	12.2	12.8	12.8			12.2	12.2	12.8	12.8		
28.0	10.9	10.9	11.5	11.5			10.9	10.9	11.5	11.5		
30.0	10.2/28.7	10.0/29.7	10.4	10.4			9.9	9.9	10.4	10.4		
32.0			9.5	9.5			8.6/31.6	8.6	9.5	9.5		
34.0			8.7	8.7	8.4/34.1	8.1/34.9		8.5/32.6	8.7	8.7	7.8/35.9	
36.0			8.0	8.0	7.8	7.8		8.0	8.0	7.8	7.5/36.6	
38.0			7.5/37.0	7.4	7.1	7.1		7.3	7.3	7.1	7.1	
40.0					6.4	6.4		6.7	6.7	6.4	6.4	
42.0					5.9	5.9			6.4/41.0	5.9	5.9	
44.0					5.3	5.3	5.1/44.5	5.0/45.3		5.3	5.3	
46.0					5.2/44.4	5.1/45.4	4.9	4.9		4.9	4.6/46.7	4.4/47.5
48.0							4.5	4.5		4.6/47.3	4.5	4.3
50.0							4.1	4.1			4.5/48.3	4.0
52.0							3.9/51.2	3.8				3.7
54.0								3.8/52.2				3.4
55.1												3.2/54.1

タワー高さ(m)	44.20											
ジブ長さ(m)	33.55						36.60					
タワー角度	90°		80°		70°		90°		80°		70°	
作業半径(m)	2本掛	1本掛	2本掛	1本掛	2本掛	1本掛	2本掛	1本掛	2本掛	1本掛	2本掛	1本掛
12.0	20.5/12.4	13.5/12.9					18.8/13.2	13.5/13.7				
14.0	20.5/15.3	13.5					18.8	13.5				
16.0	20.1	13.5					18.8/16.4	13.5				
18.0	18.5	13.5					18.0	13.5				
20.0	16.6	13.5					16.6	13.5				
22.0	15.0	13.5					15.0	13.5				
24.0	13.5	13.5	13.0/25.4				13.5	13.5				
26.0	12.2	12.2	12.8	12.8			12.2	12.2	12.0/26.7	11.7/27.3		
28.0	10.9	10.9	11.5	11.5			10.9	10.9	11.5	11.5		
30.0	9.9	9.9	10.4	10.4			9.9	9.9	10.4	10.4		
32.0	9.0	9.0	9.5	9.5			9.0	9.0	9.5	9.5		
34.0	8.2	8.2	8.7	8.7			8.3	8.3	8.7	8.7		
36.0	7.6/34.4	7.6/35.4	8.0	8.0	7.2/37.6		7.6	7.6	8.0	8.0		
38.0			7.3	7.3	7.1	6.9/38.4	6.7/37.3	6.7	7.3	6.5/39.4		
40.0			6.7	6.7	6.4	6.4		6.6/38.3	6.7	6.7	6.4	6.4/40.1
42.0			6.1	6.1	5.9	5.9		6.1	6.1	5.9	5.9	
44.0			5.8/42.9	5.7/43.9	5.3	5.3		5.7	5.7	5.3	5.3	
46.0					4.9	4.9		5.1/45.9	5.1	4.9	4.9	
48.0					4.5	4.5	4.1/48.8	4.0/49.7		4.5	4.5	
50.0					4.1	4.1	4.0	4.0		4.1	4.1	3.8/51.0
52.0					4.0/50.3	3.9/51.3	3.7	3.7		3.8	3.8	3.7
54.0							3.4	3.4		3.7/53.2	3.6	3.4
56.0							3.0	3.0			3.6/54.2	3.0
58.0							2.9/57.1	2.8				2.8
60.0								2.8/58.1				2.7
62.0												2.6/61.0

タワー高さ(m)	44.20							
ジブ長さ(m)	39.65							
タワー角度	90°		80°		70°		60°	
作業半径(m)	2本掛	1本掛	2本掛	1本掛	2本掛	1本掛	2本掛	1本掛
14.0	17.2	13.5/14.5						
16.0	17.2/17.1	13.5						
18.0	16.8	13.5						
20.0	16.1	13.5						
22.0	14.9	13.5						
24.0	13.5	13.5						
26.0	12.2	12.2						
28.0	10.9	10.9	11.4	11.1/28.6				
30.0	9.9	9.9	10.4	10.4				
32.0	9.0	9.0	9.5	9.5				
34.0	8.3	8.3	8.7	8.7				
36.0	7.6	7.6	8.0	8.0				
38.0	6.9	6.9	7.3	7.3				
40.0	6.0	6.0	6.7	6.7	6.0/41.1	5.9/41.9		
42.0	5.8/40.2	5.7/41.2	6.1	6.1	5.9	5.9		
44.0			5.6	5.6	5.3	5.3		
46.0			5.1	5.1	4.9	4.9		
48.0			4.7	4.7	4.5	4.5		
50.0			4.3/48.8	4.2/49.8	4.1	4.1		
52.0					3.8	3.8	3.5/53.1	
54.0					3.5	3.5	3.4	3.4
56.0					3.2	3.2	3.0	3.0
58.0					3.1/56.1	3.0/57.2	2.8	2.8
60.0							2.7	2.7
62.0							2.5	2.5
64.0							2.4/63.0	2.3

【注意項目】

1. 本表に示す定格総荷重は水平堅土上における値で転倒荷重の78%以内および移動式クレーン構造規格で定める前方安定度が1.15以上の両方を満足する値です。
2. 実際に吊り上げ得る荷重は上表の値からフック、玉掛けロープ等吊り具一切の質量を差し引いた値となります。
3. 作業を行う場合は必ずクローラを拡張し、ハイマストにしてください。
4. □で示された定格総荷重は、機械の強度より制限された値であり、転倒に至らず破損する恐れがありますので、注意してください。
5. カウンタウェイト質量は64.9tです。

■ラフィングショートジブ付タワージブ

●47.25m

(単位: t)

タワー高さ(m)	47.25											
ジブ長さ(m)	27.45						30.50					
タワー角度	90°		80°		70°		90°		80°		70°	
作業半径(m)	2本掛	1本掛	2本掛	1本掛	2本掛	1本掛	2本掛	1本掛	2本掛	1本掛	2本掛	1本掛
10.8	24.0	13.5/11.3					21.7/11.6					
12.0	24.0/12.6	13.5					21.7	13.5/12.1				
14.0	23.3	13.5					21.1	13.5				
16.0	20.6	13.5					20.5	13.5				
18.0	18.5	13.5					18.5	13.5				
20.0	16.6	13.5					16.6	13.5				
22.0	15.0	13.5	14.6/23.3				15.0	13.5				
24.0	13.5	13.5	14.2	13.5			13.5	13.5	13.6/24.6	12.8/25.3		
26.0	12.2	12.2	12.8	12.8			12.2	12.2	12.8	12.8		
28.0	10.9	10.9	11.5	11.5			10.9	10.9	11.5	11.5		
30.0	10.2/28.7	10.0/29.7	10.4	10.4			9.9	9.9	10.4	10.4		
32.0			9.5	9.5			8.6/31.6	8.6	9.5	9.5		
34.0			8.7	8.7	7.9/35.2	7.6/35.9		8.5/32.6	8.7	8.7		
36.0			8.0	8.0	7.6	7.6			8.0	8.0	7.3/36.9	7.0/37.7
38.0			7.4/37.5	7.3	7.0	7.0			7.3	7.3	7.0	7.0
40.0					7.2/38.6	6.4	6.4			6.7	6.7	6.4
42.0						5.9	5.9			6.4/40.5	6.3/41.5	5.9
44.0						5.3	5.3					5.3
46.0					5.0/45.4	5.0	4.6	4.3/46.9				4.9
48.0						4.9/46.4	4.2	4.2				4.5
50.0							3.9	3.9			4.3/48.3	4.2/49.4
52.0							3.6	3.6				3.6
54.0							3.5/52.7	3.4/53.7				3.2
56.0												3.1/55.7
56.7												3.0

タワー高さ(m)	47.25															
ジブ長さ(m)	33.55								36.60							
タワー角度	90°		80°		70°		60°		90°		80°		70°		60°	
作業半径(m)	2本掛	1本掛	2本掛	1本掛	2本掛	1本掛	2本掛	1本掛	2本掛	1本掛	2本掛	1本掛	2本掛	1本掛	2本掛	1本掛
12.0	20.5/12.4	13.5/12.9							18.8/13.2	13.5/13.7						
14.0	20.5/15.3	13.5							18.8	13.5						
16.0	20.1	13.5							18.8/16.4	13.5						
18.0	18.5	13.5							18.0	13.5						
20.0	16.6	13.5							16.6	13.5						
22.0	15.0	13.5							15.0	13.5						
24.0	13.5	13.5	12.7/25.9						13.5	13.5						
26.0	12.2	12.2	12.7	12.4/26.5					12.2	12.2	11.8/27.2	11.5/27.8				
28.0	10.9	10.9	11.5	11.5					10.9	10.9	11.5	11.5				
30.0	9.9	9.9	10.4	10.4					9.9	9.9	10.4	10.4				
32.0	9.0	9.0	9.5	9.5					9.0	9.0	9.5	9.5				
34.0	8.2	8.2	8.7	8.7					8.3	8.3	8.7	8.7				
36.0	7.6/34.4	7.6/35.4	8.0	8.0					7.6	7.6	8.0	8.0				
38.0			7.3	7.3	6.8/38.7	6.5/39.4			6.7/37.3	6.7	7.3	7.3				
40.0			6.7	6.7	6.4	6.4				6.6/38.3	6.7	6.7	6.3/40.4	6.1/41.2		
42.0			6.1	6.1	5.9	5.9					6.1	6.1	5.9	5.9		
44.0			5.8/43.4	5.7	5.3	5.3					5.7	5.7	5.3	5.3		
46.0				5.6/44.4	4.9	4.9					5.1	5.1	4.9	4.9		
48.0					4.5	4.5					5.0/46.4	4.9/47.4	4.5	4.5		
50.0					4.1	4.1	3.8/50.3	3.7/51.2					4.1	4.1		
52.0					3.8/51.3	3.7	3.6	3.6					3.8	3.8	3.5/52.5	3.3/53.3
54.0						3.7/52.3	3.2	3.2					3.5	3.5	3.2	3.2
56.0							3.0	3.0					3.4/54.2	3.3/55.3	3.0	3.0
58.0							2.8	2.8							2.8	2.8
60.0							2.7/58.6	2.6/59.6							2.6	2.6
62.0															2.5/61.5	2.4
62.6																2.3

■ラフィングショートジブ付タワージブ

●50.30m

(単位：t)

		50.30							
		27.45				30.50			
タワー高さ(m)	ジブ長さ(m)	90°		80°		70°		60°	
タワー角度	作業半径(m)	2本掛	1本掛	2本掛	1本掛	2本掛	1本掛	2本掛	1本掛
10.8	24.0	13.5/11.3				21.7/11.6			
12.0	24.0/12.6	13.5				21.7	13.5/12.1		
14.0	23.3	13.5				21.1	13.5		
16.0	20.6	13.5				20.5	13.5		
18.0	18.5	13.5				18.5	13.5		
20.0	16.6	13.5				16.6	13.5		
22.0	15.0	13.5	14.2/23.9			15.0	13.5		
24.0	13.5	13.5	14.1	13.5/24.5		13.5	13.5	13.3/25.2	12.8/25.8
26.0	12.2	12.2	12.8	12.8		12.2	12.2	12.8	12.8
28.0	10.9	10.9	11.5	11.5		10.9	10.9	11.5	11.5
30.0	10.2/28.7	10.0/29.7	10.4	10.4		9.9	9.9	10.4	10.4
32.0			9.5	9.5		8.6/31.6	8.6	9.5	9.5
34.0			8.7	8.7			8.5/32.6	8.7	8.7
36.0			8.0	8.0	7.5/36.2	7.2/37.0		8.0	8.0
38.0			7.3	7.3	7.0	7.0		7.3	7.3
40.0			7.1/38.1	7.0/39.1	6.4	6.4		6.7	6.7
42.0					5.9	5.9		6.2/41.0	6.1
44.0					5.3	5.3			
46.0					4.9	4.9	4.2/47.5		
48.0					4.8/46.4	4.7/47.5	4.1	4.0/48.4	
50.0							3.8	3.8	
52.0							3.5	3.5	
54.0							3.2	3.2	
56.0						3.1/54.2	3.0/55.2		
58.0								2.9	2.9
58.2								2.7/57.2	2.6
									2.5

		50.30							
		33.55				36.60			
タワー高さ(m)	ジブ長さ(m)	90°		80°		70°		60°	
タワー角度	作業半径(m)	2本掛	1本掛	2本掛	1本掛	2本掛	1本掛	2本掛	1本掛
12.0	20.5/12.4	13.5/12.9				18.8/13.2	13.5/13.7		
14.0	20.5/15.3	13.5				18.8	13.5		
16.0	20.1	13.5				18.8/16.4	13.5		
18.0	18.5	13.5				18.0	13.5		
20.0	16.6	13.5				16.6	13.5		
22.0	15.0	13.5				15.0	13.5		
24.0	13.5	13.5				13.5	13.5		
26.0	12.2	12.2	12.4/26.4	12.0/27.1		12.2	12.2	11.6/27.7	
28.0	10.9	10.9	11.5	11.5		10.9	10.9	11.5	11.2/28.4
30.0	9.9	9.9	10.4	10.4		9.9	9.9	10.4	10.4
32.0	9.0	9.0	9.5	9.5		9.0	9.0	9.5	9.5
34.0	8.2	8.2	8.7	8.7		8.3	8.3	8.7	8.7
36.0	7.6/34.4	7.6/35.4	8.0	8.0		7.6	7.6	8.0	8.0
38.0			7.3	7.3	6.5/39.7		6.7/37.3	7.3	7.3
40.0			6.7	6.7	6.4	6.2/40.5		6.6/38.3	6.7
42.0			6.1	6.1	5.9	5.9	5.8/42.2		5.8/40.2
44.0			5.7	5.7	5.3	5.3		5.6	5.6
46.0				5.5/45.0	4.9	4.9		5.1	5.1
48.0					4.5	4.5	4.8/46.9	4.7/47.9	4.5
50.0					4.1	4.1		4.1	4.1
52.0					3.8	3.8		3.8	3.8
54.0					3.7/52.3	3.6/53.3		3.1	3.1
56.0						2.8	2.8		3.4/55.3
58.0						2.6	2.6		3.3/56.3
60.0						2.5	2.5		
62.0						2.4/60.1	2.3/61.1		

		50.30							
		42.70				45.75			
タワー高さ(m)	ジブ長さ(m)	90°		80°		70°		60°	
タワー角度	作業半径(m)	2本掛	1本掛	2本掛	1本掛	2本掛	1本掛	2本掛	1本掛
14.0	14.8/14.8	13.5/15.3				13.7/15.6			
16.0	14.8	13.5				13.7	13.5		
18.0	14.8	13.5				13.7/19.0	13.5/19.5		
20.0	14.7	13.5				13.3	13.3		
22.0	14.0	13.5				12.8	12.8		
24.0	13.2	13.5/23.2				12.2	12.2		
26.0	12.2	12.2				11.4	11.4		
28.0	10.9	10.9				10.6	10.6		
30.0	9.8	9.8	10.1/30.3	9.8/30.9		9.8	9.8	9.5/31.6	
32.0	8.9	8.9	9.4	9.4		8.9	8.9	9.4	9.3/32.2
34.0	8.2	8.2	8.6	8.6		8.2	8.2	8.6	8.6
36.0	7.5	7.5	7.9	7.9		7.5	7.5	7.9	7.9
38.0	6.8	6.8	7.2	7.2		6.8	6.8	7.2	7.2
40.0	6.3	6.3	6.7	6.7		6.3	6.3	6.7	6.7
42.0	5.7	5.7	6.1	6.1		5.8	5.8	6.1	6.1
44.0	5.1/43.0	5.0	5.6	5.6	5.1/45.0	4.9/45.7	5.3	5.3	5.6
46.0			5.1	5.1	4.9	4.9	4.6/45.9	4.7	4.7
48.0			4.7	4.7	4.5	4.5		4.5/46.9	4.7
50.0			4.2	4.2	4.1	4.1		4.2	4.2
52.0			4.0	4.0	3.8	3.8		3.9	3.9
54.0			3.9/52.8	3.8/53.8	3.5	3.5		3.6	3.6
56.0					3.2	3.2		3.4/55.7	3.4
58.0					2.9	2.9		3.3/56.8	2.9
60.0					2.6	2.6			2.6
62.0					2.5/61.2	2.4			2.4
64.0									2.3

【注意事項】

1. 本表に示す定格総荷重は水平堅土上における値で転倒荷重の78%以内および移動式クレーン構造規格で定める前方安定度が1.15以上の両方を満足する値です。
2. 実際に吊り上げ得る荷重は上表の値からフック、玉掛けロープ等吊り具一切の質量を差し引いた値となります。
3. 作業を行う場合は必ずクローラを拡張し、ハイマストにしてください。
4. □で示された定格総荷重は、機械の強度より制限された値であり、転倒に至らず破損する恐れがありますので、注意してください。
5. カウンタウエイト質量は64.9tです。

■ラフィングショートジブ付タワージブ

●53.35m

(単位：t)

		53.35															
		27.45				30.50				33.55							
タワー高さ(m)	ジブ長さ(m)	90°		80°		70°		60°		90°		80°		70°		60°	
タワー角度	作業半径(m)	2本掛	1本掛	2本掛	1本掛	2本掛	1本掛	2本掛	1本掛	2本掛	1本掛	2本掛	1本掛	2本掛	1本掛	2本掛	1本掛
10.8	24.0	13.5/11.3								21.7/11.6							
12.0	24.0/12.6	13.5								21.7	13.5/12.1						
14.0	23.3	13.5								21.1	13.5						
16.0	20.6	13.5								20.5	13.5						
18.0	18.5	13.5								18.5	13.5						
20.0	16.6	13.5								16.6	13.5						
22.0	15.0	13.5								15.0	13.5						
24.0	13.5	13.5	13.8/24.4	13.2/25.0						13.5	13.5	12.9/25.7					
26.0	12.2	12.2	12.8	12.8						12.2	12.2	12.8	12.7/26.3				
28.0	10.9	10.9	11.5	11.5						10.9	10.9	11.5	11.5				
30.0	10.2/28.7	10.0/29.7	10.4	10.4						9.9	9.9	10.4	10.4				
32.0			9.5	9.5						8.6/31.6	8.6	9.5	9.5				
34.0			8.7	8.7							8.5/32.6	8.7	8.7				
36.0			8.0	8.0	7.2/37.3							8.0	8.0				
38.0			7.3	7.3	7.0	7.0						7.3	7.3	6.5/39.0	6.4/39.8		
40.0			7.1/38.6	7.0/39.6	6.4	6.4						6.7	6.7	6.4	6.4		
42.0					5.9	5.9						6.2/41.5	6.1	5.9	5.9		
44.0					5.3	5.3							6.0/42.6	5.3	5.3		
46.0					4.9	4.9								4.9	4.9		
48.0					4.6/47.5	4.6	3.5/49.1	3.4/49.9						4.5	4.5		
50.0						4.5/48.5	3.4	3.4						4.1	4.1	3.1/51.2	
52.0							3.1	3.1						4.0/50.4	3.9/51.4	3.0	3.0/52.1
54.0							2.9	2.9							2.8	2.8	
56.0							2.7/55.8	2.7							2.6	2.6	
58.0								2.6/56.8									

タワー高さ(m)	53.35																			
ジブ長さ(m)	33.55				36.60				39.65				42.70							
タワー角度	70°		90°		80°		70°		90°		80°		70°		90°		80°		70°	
作業半径(m)	2本掛	1本掛	2本掛	1本掛	2本掛	1本掛	2本掛	1本掛	2本掛	1本掛	2本掛	1本掛	2本掛	1本掛	2本掛	1本掛	2本掛	1本掛	2本掛	1本掛
12.0			18.8/13.2	13.5/13.7											14.8/14.8	13.5/15.3				
14.0			18.8	13.5					17.2	13.5/14.5					14.8	13.5				
16.0			18.8/16.4	13.5					17.2/17.1	13.5					14.8	13.5				
18.0			18.0	13.5					16.8	13.5					14.8	13.5				
20.0			16.6	13.5					16.1	13.5					14.7	13.5				
22.0			15.0	13.5					14.9	13.5					14.0	13.5				
24.0			13.5	13.5					13.5	13.5					13.2	13.5/23.2				
26.0			12.2	12.2					12.2	12.2					12.2	12.2				
28.0			10.9	10.9	11.2/28.3	10.9/28.9			10.9	10.9	10.5/29.5				10.9	10.9				
30.0			9.9	9.9	10.4	10.4			9.9	9.9	10.4	10.4/30.2			9.8	9.8	9.8/30.8	9.5/31.5		
32.0			9.0	9.0	9.5	9.5			9.0	9.0	9.5	9.5			8.9	8.9	9.4	9.4		
34.0			8.3	8.3	8.7	8.7			8.3	8.3	8.7	8.7			8.2	8.2	8.6	8.6		
36.0			7.6	7.6	8.0	8.0			7.6	7.6	8.0	8.0			7.5	7.5	7.9	7.9		
38.0			6.7/37.3	6.7	7.3	7.3			6.9	6.9	7.3	7.3			6.8	6.8	7.2	7.2		
40.0	6.1/40.8	6.0/41.5		6.6/38.3	6.7	6.7			6.0	6.0	6.7	6.7			6.3	6.3	6.7	6.7		
42.0	5.9	5.9			6.1	6.1	5.7/42.5	5.4/43.3	5.8/40.2	5.7/41.2	6.1	6.1			5.7	5.7	6.1	6.1		
44.0	5.3	5.3			5.6	5.6	5.3	5.3			5.6	5.6	5.2/44.3	5.0/45.0	5.1/43.0	5.0	5.6	5.6		
46.0	4.9	4.9			5.1	5.1	4.9	4.9			5.1	5.1	4.9	4.9			5.1	5.1	4.8	4.6/46.8
48.0	4.5	4.5			4.8/47.4	4.7	4.5	4.5			4.7	4.7	4.5	4.5			4.7	4.7	4.5	4.5
50.0	4.1	4.1				4.6/48.5	4.1	4.1			4.2	4.2	4.1	4.1			4.2	4.2	4.1	4.1
52.0	3.8	3.8					3.8	3.8			4.1/50.4	4.0/51.4	3.8	3.8			3.9	3.9	3.8	3.8
54.0	3.7/53.4	3.6					3.5	3.5					3.5	3.5			3.8/53.3	3.7	3.5	3.5
56.0		3.5/54.4					3.2	3.2					3.2	3.2				3.7/54.3	3.2	3.2
58.0							3.1/56.3	3.0/57.3					2.9	2.9					2.9	2.9
60.0													2.8/59.3	2.7					2.6	2.6
62.0														2.7/60.3					2.4	2.4
64.0																			2.4/62.2	2.3/63.2

ラフィングショートジブ

■ラフィングショートジブ付タワージブ

●56.40m

(単位：t)

タワー高さ(m)	56.40											
	27.45						30.50					
	90°		80°		70°		90°		80°		70°	
	2本掛	1本掛	2本掛	1本掛	2本掛	1本掛	2本掛	1本掛	2本掛	1本掛	2本掛	1本掛
10.8	24.0	13.5/11.3					21.7	13.5/12.1				
12.0	24.0/12.6	13.5					21.1	13.5				
14.0	23.3	13.5					20.5	13.5				
16.0	20.6	13.5					18.5	13.5				
18.0	18.5	13.5					16.6	13.5				
20.0	16.6	13.5					15.0	13.5				
22.0	15.0	13.5					13.5	13.5				
24.0	13.5	13.5	13.5/24.9	12.8/25.6			12.2	12.2	11.7/27.5			
26.0	12.2	12.2	12.8	12.8			10.9	10.9	11.5	11.5/28.1		
28.0	10.9	10.9	11.5	11.5			9.9	9.9	10.4	10.4		
30.0	10.2/28.7	10.0/29.7	10.4	10.4			8.6/31.6	8.6	9.5	9.5		
32.0			9.5	9.5			8.5/32.6	8.7	8.7			
34.0			8.7	8.7				8.0	8.0			
36.0			8.0	8.0				7.6/34.4	7.6/35.4	8.0	8.0	
38.0			7.3	7.3	7.0/38.3	6.7/39.1		7.3	7.3			
40.0			7.0/39.1	6.9	6.4	6.4		6.7	6.7	6.4/40.1	6.2/40.8	
42.0				6.9/40.1	5.9	5.9		6.1	6.1	5.9	5.9	5.7/42.6
44.0					5.3	5.3		6.0/42.1	5.9/43.1	5.3	5.3	
46.0					4.9	4.9				5.3/45.0	5.2	4.9
48.0					4.5	4.5						4.5
50.0					4.4/48.5	4.3/49.5						4.1
52.0									4.0/51.5	4.0		3.8
54.0										3.9/52.5		3.7
56.0												3.6/54.4

タワー高さ(m)	56.40											
	36.60						39.65					
	90°		80°		70°		90°		80°		70°	
	2本掛	1本掛	2本掛	1本掛	2本掛	1本掛	2本掛	1本掛	2本掛	1本掛	2本掛	1本掛
12.0	18.8/13.2	13.5/13.7					17.2	13.5/14.5				
14.0	18.8	13.5					17.2/17.1	13.5				
16.0	18.8/16.4	13.5					16.8	13.5				
18.0	18.0	13.5					16.1	13.5				
20.0	16.6	13.5					14.9	13.5				
22.0	15.0	13.5					13.5	13.5				
24.0	13.5	13.5					12.2	12.2				
26.0	12.2	12.2					10.9	10.9				
28.0	10.9	10.9	10.6/28.8	10.5/29.4			9.9	9.9	10.2/30.1	9.9/30.7		
30.0	9.9	9.9	10.4	10.4			9.0	9.0	9.5	9.5		
32.0	9.0	9.0	9.5	9.5			8.3	8.3	8.7	8.7		
34.0	8.3	8.3	8.7	8.7			7.6	7.6	8.0	8.0		
36.0	7.6	7.6	8.0	8.0			6.9	6.9	7.3	7.3		
38.0	6.7/37.3	6.7	7.3	7.3			6.0	6.0	6.7	6.7		
40.0		6.6/38.3	6.7	6.7			5.8/40.2	5.7/41.2	6.1	6.1		
42.0			6.1	6.1	5.4/43.6		5.6	5.6	5.0/45.3			
44.0			5.6	5.6	5.3	5.2/44.3	5.1	5.1	4.9	4.9/46.1		
46.0			5.1	5.1	4.9	4.9	4.7	4.7	4.5	4.5		
48.0			4.7	4.7	4.5	4.5	4.2	4.2	4.1	4.1		
50.0				4.6/49.0	4.1	4.1			3.8	3.8		
52.0							4.1/50.9	4.0/51.9	3.5	3.5		
54.0									3.5	3.5		
56.0					3.2	3.2			3.2	3.2		
58.0					3.0/57.4	2.9			2.9	2.9		
60.0						2.8/58.4			2.6	2.6		
62.0									2.5/60.3	2.4/61.3		
64.0											2.3/63.3	2.3

タワー高さ(m)	56.40											
	45.75						48.80					
	90°		80°		70°		90°		80°		70°	
	2本掛	1本掛	2本掛	1本掛	2本掛	1本掛	2本掛	1本掛	2本掛	1本掛	2本掛	1本掛
14.0	13.7/15.6						11.6/16.3	11.6/16.8				
16.0	13.7	13.5					11.6	11.6				
18.0	13.7/19.0	13.5/19.5					11.3	11.3				
20.0	13.3	13.3					10.9	10.9				
22.0	12.8	12.8					10.5	10.5				
24.0	12.2	12.2					10.0	10.0				
26.0	11.4	11.4					9.5	9.5				
28.0	10.6	10.6					8.9	8.9				
30.0	9.8	9.8					8.4	8.4	8.3/33.9			
32.0	8.9	8.9	8.6/32.7	8.4/33.3			7.9	7.9	8.3	8.1/34.6		
34.0	8.2	8.2	8.3	8.3			7.4	7.4	7.8	7.8		
36.0	7.5	7.5	7.9	7.9			6.8	6.8	7.2	7.2		
38.0	6.8	6.8	7.2	7.2			6.3	6.3	6.7	6.7		
40.0	6.3	6.3	6.7	6.7			5.8	5.8	6.1	6.1		
42.0	5.8	5.8	6.1	6.1			5.2	5.2	5.4	5.4		
44.0	5.3	5.3	5.4	5.4			4.7	4.7	5.0	5.0		
46.0	4.6/45.9	4.6	5.1	5.1			4.1	4.1	4.7	4.7		
48.0		4.5/46.9	4.7	4.7	4.2/48.8	4.1/49.6	4.0	4.0	4.1/50.6	3.8/51.3		
50.0			4.2	4.2	4.0	4.0	3.7/48.8	3.6/49.8	3.6	3.6		
52.0			3.9	3.9	3.8	3.8			3.2	3.2		
54.0			3.6	3.6	3.5	3.5			3.1	3.1		
56.0			3.2	3.2	3.2	3.2			2.8	2.8		
58.0			3.0/56.8	2.9/57.8	2.9	2.9			2.6/59.8	2.6	2.6	
60.0					2.6	2.6					2.4	2.4
62.0					2.4	2.4						

【注意項目】

- 本表に示す定格総荷重は水平堅土上における値で転倒荷重の78%以内および移動式クレーン構造規格で定める前方安定度が1.15以上の両方を満足する値です。
- 実際に吊り上げ得る荷重は上表の値からフック、玉掛けロープ等吊り具一切の質量を差し引いた値となります。
- 作業を行う場合は必ずクローラを拡張し、ハイマストにしてください。
- で示された定格総荷重は、機械の強度より制限された値であり、転倒に至らず破損する恐れがありますので、注意してください。
- カウンタウエイト質量は64.9tです。

■ラフィングショートジブ

●35.05m

(単位：t)

タワー高さ(m)	35.05							
	27.45				30.50			
	90°		80°		70°		60°	
	2本掛	1本掛	2本掛	1本掛	2本掛	1本掛	2本掛	1本掛
10.0	13.5/11.7							
12.0	13.5						13.5/12.5	
14.0	13.5						13.5	
16.0	13.5						13.5	
18.0	13.5						13.5	
20.0	13.5						13.5	
22.0	13.5	13.5/22.4					13.5	13.5/23.7
24.0	13.5/24.7	13.5/25.7					13.5/24.7	13.5/25.7
26.0	12.7	13.3					12.7	13.3
28.0	11.4	12.0					11.4	12.0
30.0	10.4	10.9					10.4	10.9
32.0	9.9/30.6	10.0	9.8/32.4				9.1	10.0
34.0		9.2	9.0				8.5/33.5	9.2
36.0		8.5	8.3				8.5	8.3
38.0		7.9/37.4	7.6				7.8	7.6
40.0			6.9	6.4/41.5			7.2	6.9
42.0			6.4	6.4			7.0/40.4	6.4
44.0			6.0/43.2	5.8				5.8
46.0				5.4				5.4
48.0				5.0			5.4/46.2	5.0
50.0				4.8/48.6				4.6
52.0								4.3/51.5

■ラフィングショートジブ

●38.10m

(単位：t)

タワー高さ(m)	38.10											
ジブ長さ(m)	27.45				30.50				33.55			
タワー角度	90°	80°	70°	60°	90°	80°	70°	60°	90°	80°	70°	60°
作業半径(m)												
10.0	13.5/11.7											
12.0	13.5				13.5/12.5				13.5/13.3			
14.0	13.5				13.5				13.5			
16.0	13.5				13.5				13.5			
18.0	13.5				13.5				13.5			
20.0	13.5				13.5				13.5			
22.0	13.5	13.5/22.9			13.5				13.5			
24.0	13.5/24.7	13.5/25.7			13.5/24.7	13.5/24.2			13.5/24.7	13.5/25.5		
26.0	12.7	13.3			12.7	13.3			12.7	13.3		
28.0	11.4	12.0			11.4	12.0			11.4	12.0		
30.0	10.4	10.9			10.4	10.9			10.4	10.9		
32.0	9.9/30.6	10.0	9.2/33.5		9.1	10.0			9.5	10.0		
34.0		9.2	9.0		8.5/33.5	9.2	8.5/35.2		8.8	9.2		
36.0		8.5	8.3			8.5	8.3		8.1	8.5	7.8/37.0	
38.0		7.8/37.9	7.6			7.8	7.6		7.6/36.4	7.8	7.6	
40.0			6.9			7.2	6.9			7.2	6.9	
42.0			6.4	6.1/43.1		6.9/40.9	6.4			6.6	6.4	
44.0			5.8	5.8			5.8	5.5/45.2		6.2/43.8	5.8	
46.0			5.7/44.3	5.4			5.4	5.4			5.4	5.0/47.4
48.0				5.0			5.2/47.2	5.0			5.0	5.0
50.0				4.6				4.6			4.6	4.6
52.0				4.5/50.1				4.3			4.5/50.2	4.3
54.0								4.1/53.1				4.0
56.0												3.5

■ラフィングショートジブ

●41.15m

(単位：t)

タワー高さ(m) ジブ長さ(m) タワー角度 作業半径(m)	41.15															
	27.45				30.50				33.55				36.60			
	90°	80°	70°	60°	90°	80°	70°	60°	90°	80°	70°	60°	90°	80°	70°	60°
10.0	13.5/11.7															
12.0	13.5				13.5/12.5				13.5/13.3							
14.0	13.5				13.5				13.5				13.5/14.1			
16.0	13.5				13.5				13.5				13.5			
18.0	13.5				13.5				13.5				13.5			
20.0	13.5				13.5				13.5				13.5			
22.0	13.5	13.5/23.4			13.5				13.5				13.5			
24.0	13.5/24.7	13.5/25.7			13.5/24.7	13.5/24.7			13.5/24.7				13.5/24.7			
26.0	12.7	13.3			12.7	13.3			12.7	13.3			12.7	12.3/27.3		
28.0	11.4	12.0			11.4	12.0			11.4	12.0			11.4	12.0		
30.0	10.4	10.9			10.4	10.9			10.4	10.9			10.4	10.9		
32.0	9.9/30.6	10.0			9.1	10.0			9.5	10.0			9.5	10.0		
34.0		9.2	8.7/34.5		8.5/33.5	9.2			8.8	9.2			8.8	9.2		
36.0		8.5	8.3		8.5	8.1/36.3			8.1	8.5			8.1	8.5		
38.0		7.8	7.6		7.8	7.6			7.6/36.4	7.8	7.6		7.4	7.8	7.1/39.8	
40.0		7.6/38.5	6.9		7.2	6.9			7.2	6.9			6.9/39.2	7.2	6.9	
42.0			6.4		6.7/41.4	6.4			6.6	6.4			6.6	6.4		
44.0			5.8	5.6/44.6		5.8			6.1	5.8			6.1	5.8		
46.0			5.5/45.3	5.4		5.4	5.2/46.8		5.9/44.4	5.4			5.5	5.4		
48.0				5.0		5.0	5.0			5.0	4.8/48.9		5.2/47.3	5.0		
50.0				4.7		4.9/48.2	4.6			4.6	4.6			4.6	4.4/51.1	
52.0				4.4/51.6			4.3			4.3/51.2	4.3			4.3	4.3	
54.0							4.0				4.0			4.0	4.0	
56.0							3.8/54.6				3.7			3.9/54.1	3.6	
58.0											3.5/57.5				3.4	
60.0															3.2	
62.0																3.1/60.5

■ラフィングショートジブ

●44.20m

(単位：t)

タワー高さ(m) ジブ長さ(m) タワー角度 作業半径(m)	44.20															
	27.45				30.50				33.55				36.60			
	90°	80°	70°	60°	90°	80°	70°	60°	90°	80°	70°	60°	90°	80°	70°	60°
10.0	13.5/11.7															
12.0	13.5				13.5/12.5				13.5/13.3				13.5/14.1			
14.0	13.5				13.5				13.5				13.5			
16.0	13.5				13.5				13.5				13.5			
18.0	13.5				13.5				13.5				13.5			
20.0	13.5				13.5				13.5				13.5			
22.0	13.5				13.5				13.5				13.5			
24.0	13.5/24.7	13.5			13.5/24.7	13.5/25.2			13.5/24.7				13.5/24.7			
26.0	12.7	13.3			12.7	13.3			12.7	12.7/26.5			12.7	12.0/27.8		
28.0	11.4	12.0			11.4	12.0			11.4	12.0			11.4	12.0		
30.0	10.4	10.9			10.4	10.9			10.4	10.9			10.4	10.9		
32.0	9.9/30.6	10.0			9.1	10.0			9.5	10.0			9.5	10.0		
34.0		9.2	8.4/35.6		8.5/33.5	9.2			8.8	9.2			8.8	9.2		
36.0		8.5	8.3		8.5	7.8/37.3			8.1	8.5			8.1	8.5		
38.0		7.8	7.6		7.8	7.6			7.6/36.4	7.8	7.1/39.1		7.4	7.8		
40.0		7.5/39.0	6.9		7.2	6.9			7.2	6.9			6.9/39.2	7.2	6.7/40.8	
42.0			6.4		6.6/41.9	6.4			6.6	6.4			6.6	6.4		
44.0			5.8			5.8			6.2	5.8			6.1	6.6	6.2/42.5	
46.0			5.4	5.3/46.1		5.4			5.9/44.9	5.4			5.6	5.4		
48.0			4.9/46.3	5.0		5.0	4.7/48.3			5.0			5.2/47.8	5.0		
50.0				4.6		4.7/49.3	4.5			4.6	4.4/50.4			4.6	4.7	4.6
52.0				4.3			4.2			4.3	4.1/52.6		4.3	4.1/52.6	4.6/50.8	4.3
54.0				4.1/53.2			3.9			4.2/52.2	3.9		4.1	3.9		3.7/54.7
56.0							3.5				3.5		3.9/55.2	3.5		3.7
58.0							3.4/56.1				3.3			3.3		3.4
60.0											3.2/59.1			3.2		3.3/58.1
62.0														3.0		3.0
64.0																2.8
66.0																2.6/65.0

- 【注意項目】 1. 本表に示す定格総荷重は水平堅土上における値で転倒荷重の78%以内および移動式クレーン構造規格で定める前方安定度が1.15以上の両方を満足する値です。
2. 実際に吊り上げ得る荷重は上表の値からフック(主フック+補フック)、玉掛けロープ等吊り具一切の質量を差し引いた値となります。

3. 作業を行う場合は必ずクローラを拡張し、ハイマストにしてください。
4. □で示された定格総荷重は、機械の強度より制限された値であり、転倒に至らず破損する恐れがありますので、注意してください。
5. カウンタウエイト質量は64.9tです。

■ラフィングショートジブ

●47.25m

(単位：t)

タワー高さ(m) ジブ長さ(m) タワー角度 作業半径(m)	47.25															
	27.45				30.50				33.55				36.60			
	90°	80°	70°	60°	90°	80°	70°	60°	90°	80°	70°	60°	90°	80°	70°	60°
10.0	13.5/11.7															
12.0	13.5				13.5/12.5				13.5/13.3							
14.0	13.5				13.5				13.5				13.5/14.1			13.5/14.8
16.0	13.5				13.5				13.5				13.5			13.5
18.0	13.5				13.5				13.5				13.5			13.5
20.0	13.5				13.5				13.5				13.5			13.5
22.0	13.5				13.5				13.5				13.5			13.5
24.0	13.5/24.7	13.5/24.5			13.5/24.7	13.5/25.8			13.5/24.7				13.5/24.7			13.5/24.7
26.0	12.7	13.3			12.7	13.3			12.7	12.5/27.1			12.7			12.7
28.0	11.4	12.0			11.4	12.0			11.4	12.0			11.4	11.7/28.4		11.4
30.0	10.4	10.9			10.4	10.9			10.4	10.9			10.4	10.9		10.4
32.0	9.9/30.6	10.0			9.1	10.0			9.5	10.0			9.5	10.0		9.5
34.0		9.2			8.5/33.5	9.2			8.8	9.2			8.8	9.2		8.8
36.0		8.5	7.9/36.6			8.5			8.1	8.5			8.1	8.5		8.1
38.0		7.8	7.5			7.8	7.4/38.3		7.6/36.4	7.8			7.4	7.8		7.4
40.0		7.3/39.5	6.9			7.2	6.9			7.2	6.8/40.1		6.9/39.2	7.2	6.4/41.8	6.7
42.0			6.4			6.6	6.4			6.6	6.4			6.6	6.4	6.1
44.0			5.8							6.2	5.8			6.2	5.8	6.0/42.1
46.0			5.5	4.7/47.6			5.4			5.7/45.4	5.4			5.6	5.4	5.6
48.0			5.1/47.4	4.7			5.0	4.4/49.8			5.0			5.3	5.0	5.3
50.0				4.4			4.6	4.4			4.6			5.1/48.4	4.6	4.7
52.0				4.1			4.5/50.3	4.1			4.2	4.1			4.3	4.5/51.3
54.0				3.7				3.7			3.9/53.3	3.7			4.0	3.6/54.1
56.0								3.6				3.5			3.7	3.5
58.0												3.3			3.6/56.2	3.3
60.0												3.1			3.1	
62.0												3.0/60.6			2.9	
64.0															2.6/63.5	
66.0																
68.0																2.3/66.5

タワー高さ(m) ジブ長さ(m) タワー角度 作業半径(m)	47.25		
	42.70		
	90°	80°	70°
14.0	13.5/15.6		
16.0	13.5		
18.0	13.5		
20.0	13.5		
22.0	13.5		
24.0	13.5/24.7		
26.0	12.7		
28.0	11.4		
30.0	10.3	10.3/30.9	
32.0	9.4	9.9	
34.0	8.7	9.1	
36.0	8.0	8.4	
38.0	7.3	7.7	
40.0	6.8	7.2	
42.0	6.2	6.6	
44.0	5.7	6.2	5.5/45.3
46.0	5.2/45.0	5.6	5.4
48.0		5.2	5.0
50.0		4.7	4.6
52.0		4.5	4.3</

■ラフィングショートジブ

●50.30m

(単位：t)

タワー高さ(m) ジブ長さ(m) タワー角度 作業半径(m)	50.30																	
	27.45				30.50				33.55				36.60			39.65		
	90°	80°	70°	60°	90°	80°	70°	60°	90°	80°	70°	60°	90°	80°	70°	90°	80°	70°
10.0	13.5/11.7																	
12.0	13.5				13.5/12.5				13.5				13.5/14.1			13.5/14.8		
14.0	13.5				13.5				13.5				13.5			13.5		
16.0	13.5				13.5				13.5				13.5			13.5		
18.0	13.5				13.5				13.5				13.5			13.5		
20.0	13.5				13.5				13.5				13.5			13.5		
22.0	13.5				13.5				13.5				13.5			13.5		
24.0	13.5/24.7	13.5/25.0			13.5/24.7				13.5/24.7				13.5/24.7			13.5/24.7		
26.0	12.7	13.3			12.7	13.1/26.3			12.7	12.2/27.6			12.7			12.7		
28.0	11.4	12.0			11.4	12.0			11.4	11.4/28.9			11.4			11.4		
30.0	10.4	10.9			10.4	10.9			10.4	10.9			10.4	10.9		10.4	10.8/30.2	
32.0	9.9/30.6	10.0			9.1	10.0			9.5	10.0			9.5	10.0		9.5	10.0	
34.0		9.2			8.5/33.5	9.2			8.8	9.2			8.8	9.2		8.8	9.2	
36.0		8.5	7.5/37.6			8.5			8.1	8.5			8.1	8.5		8.1	8.5	
38.0		7.8	7.5			7.8	7.0/39.4		7.6/36.4	7.8			7.4	7.8		7.4	7.8	
40.0		7.2	6.9			7.2	6.9		7.2	6.5/41.1			6.9/39.2	7.2		6.7	7.2	
42.0		7.1/40.1	6.4			6.6	6.4			6.6	6.4		6.6	6.1/42.9		6.1	6.6	
44.0			5.8			6.4/43.0	5.8			6.2	5.8			6.1	5.8	6.0/42.1	6.1	5.6/44.6
46.0			5.4				5.4			5.6/45.9	5.4			5.6	5.4		5.6	5.4
48.0			5.0	4.4/49.2			5.0			5.0			5.2	5.0		5.2	5.0	
50.0		4.9/48.4	4.3			4.7	3.9/51.3			4.6			5.1/48.9	4.6		5.0	4.6	
52.0			4.0			4.4/51.4	3.9			4.3	3.6/53.5			4.3		4.7/51.8	4.3	
54.0			3.7				3.6			4.0	3.6			4.0			4.0	
56.0			3.5				3.4			3.9/54.3	3.3			3.9			3.7	
58.0			3.4/56.2				3.1			3.1			3.7/57.3				3.4	
60.0							3.0/59.2			3.0							3.1	
62.0										2.6							3.0/60.2	
64.0										2.5/62.1								

タワー高さ(m) ジブ長さ(m) タワー角度 作業半径(m)	50.30					
	42.70			45.75		
	90°	80°	70°	90°	80°	70°
14.0	13.5/15.6					
16.0	13.5			13.5/16.4		
18.0	13.5			13.5		
20.0	13.5			13.5/21.2		
22.0	13.5			13.3		
24.0	13.5/24.4			12.7		
26.0	12.7			11.9		
28.0	11.4			11.1		
30.0	10.3	10.0/31.5		10.3		
32.0	9.4	9.9		9.4	9.5/32.8	
34.0	8.7	9.1		8.7	9.1	
36.0	8.0	8.4		8.0	8.4	
38.0	7.3	7.7		7.3	7.7	
40.0	6.8	7.2		6.8	7.2	
42.0	6.2	6.6		6.3	6.6	
44.0	5.7	6.1		5.8	6.1	
46.0	5.2/45.0	5.6	5.3/46.4	5.3	5.6	
48.0		5.2	5.0	4.6/47.8	5.2	4.9/48.1
50.0		4.7	4.6		4.7	4.6
52.0		4.5	4.3		4.4	4.3
54.0		4.2	4.0		4.1	4.0
56.0		4.1/54.8	3.7		3.9	3.7
58.0			3.4		3.6/57.7	3.4
60.0			3.1			3.1
62.0			2.9			2.9
64.0			2.8/63.2			2.8
66.0						2.6
68.0						2.5/66.1

■ラフィングショートジブ

●53.35m

(単位：t)

タワー高さ(m) ジブ長さ(m) タワー角度 作業半径(m)	53.35																	
	27.45				30.50				33.55				36.60			39.65		
	90°	80°	70°	60°	90°	80°	70°	60°	90°	80°	70°	60°	90°	80°	70°	90°	80°	70°
10.0	13.5/11.7																	
12.0	13.5				13.5/12.5				13.5				13.5/13.3					
14.0	13.5				13.5				13.5				13.5			13.5/14.1		
16.0	13.5				13.5				13.5				13.5			13.5		
18.0	13.5				13.5				13.5				13.5			13.5		
20.0	13.5				13.5				13.5				13.5			13.5		
22.0	13.5				13.5				13.5				13.5			13.5		
24.0	13.5/24.7	13.5/25.5			13.5/24.7				13.5/24.7				13.5/24.7			13.5/24.7		
26.0	12.7	13.3			12.7	12.7/26.8			12.7				12.7			12.7		
28.0	11.4	12.0			11.4	12.0			11.4	11.9/28.1			11.4	11.1/29.4		11.4		
30.0	10.4	10.9			10.4	10.9			10.4	10.9			10.4	10.9		10.4	10.6/30.7	
32.0	9.9/30.6	10.0			9.1	10.0			9.5	10.0			9.5	10.0		9.5	10.0	
34.0		9.2			8.5/33.5	9.2			8.8	9.2			8.8	9.2		8.8	9.2	
36.0		8.5				8.5			8.1	8.5			8.1	8.5		8.1	8.5	
38.0		7.8	7.2/38.7			7.8			7.6/36.4	7.8			7.4	7.8		7.4	7.8	
40.0		7.2	6.9			7.2	6.7/40.4		7.2				7.2			6.9/39.2	7.2	
42.0		7.0/40.6	6.4			6.6	6.4		6.6	6.4			6.6	6.3/42.2		6.6	5.8/43.9	
44.0			5.8			6.3/43.5	5.8			5.8				6.2	5.8	6.0/42.1	6.1	5.4/45.7
46.0			5.4				5.4			5.4				5.7	5.4		5.6	5.4
48.0			5.1				5.0			5.0				5.6/46.5	5.0		5.2	5.0
50.0			4.8/49.5	3.7/50.7			4.6			4.6				4.6		4.8/49.4	4.6	
52.0				3.6			4.3	3.4/52.9						4.3			4.3	
54.0				3.4			4.2/52.4	3.3						4.1			4.0	
56.0				3.2			3.1							3.8/55.4			3.7	
58.0				3.0/57.7				2.9									3.4	
60.0							2.7										3.3/58.3	
62.0							2.6/60.7										3.0/61.3	
64.0																		
66.0																		
68.0																		2.5/64.2

タワー高さ(m) ジブ長さ(m) タワー角度 作業半径(m)	53.35					
	45.75			48.80		
	90°	80°	70°	90°	80°	70°
16.0	13.5/16.4			12.1/17.2		
18.0	13.5			12.1		
20.0	13.5/21.2			11.8		
22.0	13.3			11.4		
24.0	12.7			11.0		
26.0	11.9			10.5		
28.0	11.1			10.0		
30.0	10.3			9.4		
32.0	9.4	9.3/33.3		8.9		
34.0	8.7	9.1		8.4	8.6/34.6	
36.0	8.0	8.4		7.9	8.3	
38.0	7.3	7.7		7.3	7.7	
40.0	6.8	7.2		6.8	7.2	
42.0	6.3	6.6		6.3	6.6	
44.0	5.8	6.1		5.7	6.1	
46.0	5.3	5.6		5.2	5.5	
48.0	4.6/47.8	5.2	4.7/49.2	4.7	5.2	
50.0		4.7	4.6	4.3	4.5	4.2/50.9
52.0		4.4	4.3	4.0/50.7	4.1	4.1
54.0		4.1	4.0		3.7	3.7
56.0		3.7	3.7		3.6	3.6
58.0		3.4	3.4		3.3	3.3
60.0		3.3/58.3	3.1		3.1	3.1
62.0			2.9		2.9/61.2	2.9
64.0			2.6			2.6
66.0			2.4			2.4
68.0			2.2/67.2			2.2

【注意事項】 1. 本表に示す定格総荷重は水平堅土上における値で転倒荷重の78%以内および移動式クレーン構造規格で定める前方安定度が1.15以上の両方を満足する値です。
2. 実際に吊り上げ得る荷重は上表の値からフック(主フック+補フック)、玉掛けロープ等吊り具一切の質量を差し引いた値となります。

3. 作業を行う場合は必ずクローラを拡張し、ハイマストにしてください。
4. □で示された定格総荷重は、機械の強度より制限された値であり、転倒に至らず破損する恐れがありますので、注意してください。
5. カウンタウエイト質量は64.9tです。

【注意事項】 1. 本表に示す定格総荷重は水平堅土上における値で転倒荷重の78%以内および移動式クレーン構造規格で定める前方安定度が1.15以上の両方を満足する値です。
2. 実際に吊り上げ得る荷重は上表の値からフック(主フック+補フック)、玉掛けロープ等吊り具一切の質量を差し引いた値となります。

3. 作業を行う場合は必ずクローラを拡張し、ハイマストにしてください。
4. □で示された定格総荷重は、機械の強度より制限された値であり、転倒に至らず破損する恐れがありますので、注意してください。
5. カウンタウエイト質量は64.9tです。

■ラフィングショートジブ

●56.40m

(単位: t)

タワー高さ(m) ジブ長さ(m) タワー角度 作業半径(m)	56.40																	
	27.45			30.50			33.55			36.60			39.65			42.70		
	90°	80°	70°	90°	80°	70°	90°	80°	70°	90°	80°	70°	90°	80°	70°	90°	80°	70°
10.0	13.5/11.7																	
12.0	13.5			13.5/12.5			13.5/13.3											
14.0	13.5			13.5			13.5			13.5/14.1			13.5/14.8			13.5/15.6		
16.0	13.5			13.5			13.5			13.5			13.5			13.5		
18.0	13.5			13.5			13.5			13.5			13.5			13.5		
20.0	13.5			13.5			13.5			13.5			13.5			13.5		
22.0	13.5			13.5			13.5			13.5			13.5			13.5		
24.0	13.5/24.7			13.5/24.7			13.5/24.7			13.5/24.7			13.5/24.7			13.5/24.4		
26.0	12.7	13.3/26.1		12.7	12.3/27.4		12.7			12.7			12.7			12.7		
28.0	11.4	12.0		11.4	12.0		11.4	11.6/28.7		11.4	10.9/29.9		11.4			11.4		
30.0	10.4	10.9		10.4	10.9		10.4	10.9		10.4	10.9		10.4	10.2/31.2		10.3		
32.0	9.9/30.6	10.0		9.1	10.0		9.5	10.0		9.5	10.0		8.8	9.2		8.7	9.1	
34.0		9.2		8.5/33.5	9.2		8.8	9.2		8.8	9.2		8.8	9.2		8.7	9.1	
36.0		8.5			8.5		8.1	8.5		8.1	8.5		8.1	8.5		8.0	8.4	
38.0		7.8	6.9/39.7		7.8		7.6/36.4	7.8		7.4	7.8		7.4	7.8		7.3	7.7	
40.0		7.4	6.9		7.2	6.5/41.5		7.2		6.9/39.2	7.2		6.7	7.2		6.8	7.2	
42.0		7.0/41.1	6.4		6.6	6.4		6.6	6.0/43.2		6.6		6.1	6.6		6.2	6.6	
44.0			5.8		6.2	5.8		6.2	5.8		6.1	5.5/45.0	6.0/42.1	6.1		5.7	6.1	
46.0			5.4		6.1/44.1	5.4		5.7	5.4		5.6	5.4		5.6	5.2/46.7	5.2/45.0	5.6	
48.0			5.0			5.0		5.4/47.0	5.0		5.2	5.0		5.2	5.0		5.2	4.9/48.5
50.0			4.6			4.6			4.6		4.7	4.6		4.7	4.6		4.7	4.6
52.0			4.5/50.5			4.5			4.3			4.3		4.4	4.3		4.4	4.3
54.0						4.4/53.5			4.2			4.0		4.2/52.9	4.0		4.1	4.0
56.0									3.9			3.7			3.7		3.7/55.8	3.7
58.0									3.8/56.4			3.4			3.4			3.4
60.0												3.1/59.4			3.1			3.1
62.0															2.9			2.9
64.0															2.8/62.3			2.8
66.0																		2.7/65.2

タワー高さ(m) ジブ長さ(m) タワー角度 作業半径(m)	56.40					
	45.75			48.80		
	90°	80°	70°	90°	80°	70°
16.0	13.5/16.4			12.1/17.2		
18.0	13.5			12.1		
20.0	13.5/21.2			11.8		
22.0	13.3			11.4		
24.0	12.7			11.0		
26.0	11.9			10.5		
28.0	11.1			10.0		
30.0	10.3			9.4		
32.0	9.4	8.8/33.8		8.9		
34.0	8.7	8.8		8.4	8.4/35.1	
36.0	8.0	8.4		7.9	8.3	
38.0	7.3	7.7		7.3	7.7	
40.0	6.8	7.2		6.8	7.2	
42.0	6.3	6.6		6.3	6.6	
44.0	5.8	5.9		5.7	5.9	
46.0	5.3	5.6		5.2	5.5	
48.0	4.6/47.8	5.2		4.7	5.2	
50.0		4.7	4.4/50.2	4.3	4.5	
52.0		4.4	4.3	4.0/50.7	4.1	4.1
54.0		4.1	4.0		3.7	3.7
56.0		3.7	3.7		3.6	3.6
58.0		3.4	3.4		3.3	3.3
60.0		3.3/58.8	3.1		3.1	3.1
62.0			2.9		2.9/61.7	2.9
64.0			2.6			2.6
66.0			2.4			2.4
68.0			2.2			2.2
70.0			2.1/68.2			

- 【注意項目】
1. 本表に示す定格総荷重は水平堅土上における値で転倒荷重の78%以内および移動式クレーン構造規格で定める前方安定度が1.15以上の両方を満足する値です。
 2. 実際に吊り上げ得る荷重は上表の値からフック(主フック+補フック)、玉掛けロープ等吊り具一切の質量を差し引いた値となります。

3. 作業を行う場合は必ずクローラを拡張し、ハイマストにしてください。
4. で示された定格総荷重は、機械の強度より制限された値であり、転倒に至らず破損する恐れがありますので、注意してください。
5. カウンタウエイト質量は64.9tです。